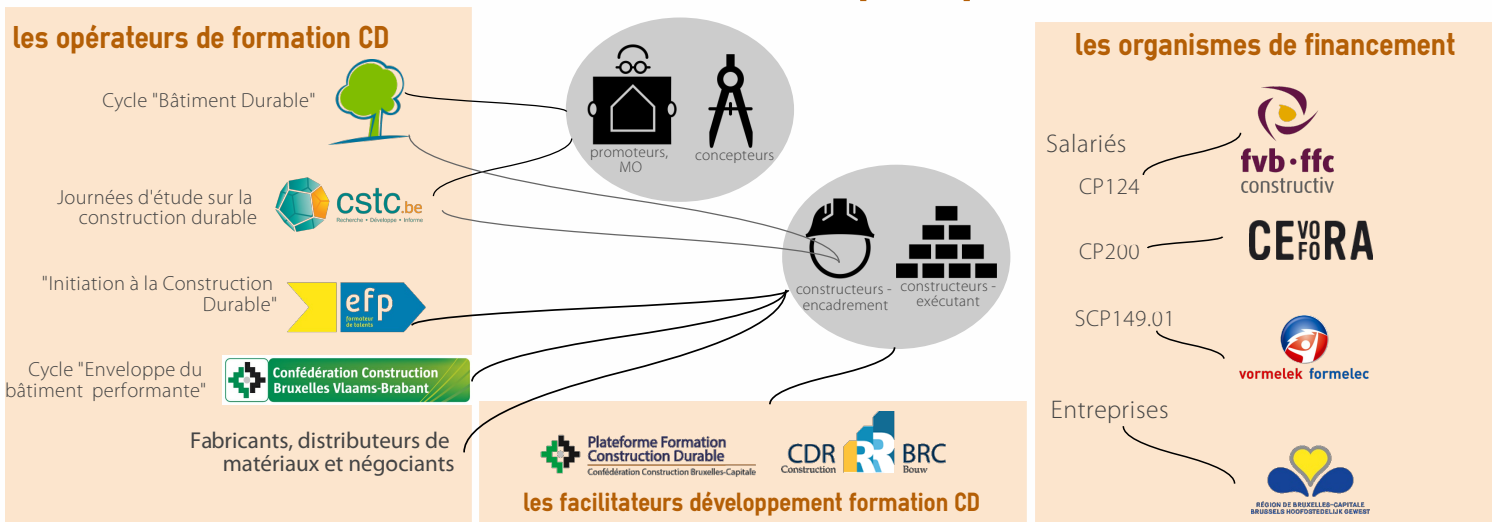


# [évaluation]

## les formations en Construction Durable en RBC

Analyse de l'évolution du Cycle Isolation/Etanchéité à l'air / 2011-2015

### Les formations construction durable pour professionnels en RBC



### Evolution du Cycle Isolation-Etanchéité à l'air 2012-2015



**33** sessions    **90** entreprises    **360** participants    **5.800** heures de formation

Intitulé	Public cible	Objectifs	Année	Sessions	Participants	Entreprises touchées
IEA1: Isolation - Etanchéité à l'air : Principes de base (2 jours, théorie+pratique)	patron PME, conducteurs de chantier, chefs d'équipe et ouvriers 'encadrants' actifs dans le gros oeuvre et le parachèvement	Donner les principes et concepts qui entrent en jeu dans la performance énergétique de l'enveloppe de bâtiment, en introduisant des aspects pratiques	2012	8	107	35
			2013	3	39	15
			2014	5	49	19
			2015	2	12	8
IEA2: Isolation - Etanchéité à l'air : Rénovation, haut du bâtiment. (3 jours, pratique en atelier)	hommes de chantier (chef d'équipe et ouvriers exécutants)	Formation pratique à la mise en œuvre de l'isolation et de l'étanchéité à l'air dans le cadre d'une rénovation du haut du bâtiment	2012	1	9	6
			2013	0	0	0
			2014	2	16	6
			2015	0	0	0
IEA1 a la carte (focus gros oeuvre)	sur mesure: exécutants, encadrement...	Former les participants à la mise en œuvre de parois traditionnelles adaptées aux nouvelles exigences PEB à Bruxelles, en tenant en compte des spécificités de l'entreprise	2013	3	33	2
			2014	6	75	3
			2015	5	51	13



#### Mission accomplie!

En route vers la construction durable!

La collaboration des acteurs a stimulé le secteur à amorcer sa transition vers la construction durable

La plupart des TPE atteignables par la formation traditionnelle ont été touchées

Des plans de développement de compétences construction durable ont été initiés avec les grandes entreprises



#### Et pour la suite?

➡ Développer des canaux de formation innovants

Pour toucher les TPE il faut sortir des canaux classiques: modules très courts, hors journée de travail, MOOC, pratique en centre, rencontres d'apprentissage, coaching sur chantier...

➡ Privilégier les formations hivernales  
Profiter des avantages des formations hivernales (1er décembre-31 mars)

➡ Améliorer les aides financières pour gérants d'entreprises  
Introduire des chèques formation?

Retrouvez toutes les données détaillées dans la publication "Evaluation des formations Construction Durable. Analyse de l'évolution entre 2011 et 2015 du Cycle Isolation /Etanchéité à l'air" (2015), réalisée par la Plateforme Formation Construction Durable, dans le cadre de l'Alliance Emploi Environnement avec le soutien de la Région de Bruxelles Capitale.

www.ccbc.be

