

# Professionnels de la construction,

vous avez un chantier à Bruxelles...

Vous avez une question ?  
Vous souhaitez renforcer le caractère durable de votre projet ou tester une pratique plus circulaire ?

Un facilitateur est là pour vous aider !

Contactez-nous et gagnez du temps !



Retrouvez tous vos facilitateurs bruxellois ainsi que les prochains événements sur [www.PortailConstructionDurable.be](http://www.PortailConstructionDurable.be)

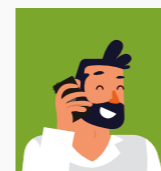


Dans le cadre du Programme Régional en Economie Circulaire



## Découvrez l'annuaire des facilitateurs construction durable à Bruxelles...

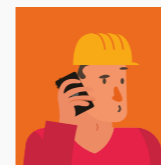
### Vous êtes ...



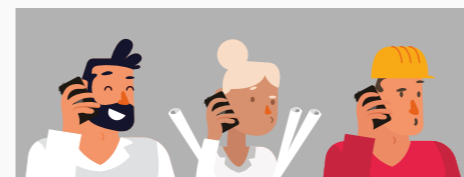
Maitre d'ouvrage



Architecte  
Bureau d'étude



Entreprise  
de construction



Pour tous

### Contactez votre facilitateur

Bâtiment Durable  
0800 85 775

facilitateur@  
environnement.  
brussels

Sol  
02/775 75 75

soilfacilitator@  
environnement.  
brussels

Quartiers Durables  
0800 85 775

fac.qdw@  
environnement.  
irisnet.be

Construction  
Durable  
02 545 57 83

environnement@  
cnc.be

Gestion et  
Innovation  
02 545 58 33

gestion@cnc.be

Support et  
Recherche Technique  
02 529 81 06

michael.de.bouw@  
bbri.be

Réseau et  
Echanges  
02 422 00 20

ecobuild@  
impulse.brussels

et bien d'autres sur [www.portailconstructiondurable.be](http://www.portailconstructiondurable.be)

La construction durable est au cœur des enjeux du développement d'une économie circulaire à Bruxelles : impact du bâti, gestion des déchets, consommation en ressources énergétiques, matérielles et humaines, ... autant de thématiques qui révèlent des défis techniques mais aussi des opportunités de marchés pour vous, professionnels de la construction à Bruxelles !

Pour que la transition vers l'économie circulaire soit un succès, la Région de Bruxelles-Capitale met à votre disposition gratuitement l'expertise d'un réseau de facilitateurs !

Nous vous conseillons sur les thématiques :

**énergie eau PEB**  
**matériaux** organisation  
économie circulaire déchets  
**lean** environnement  
énergies renouvelables  
**BIM** matériaux stock  
**qualité de l'air sol**  
**acoustique réemploi**  
amiante gestion de chantier  
**logistique bouwteam**  
Conception business model  
**démolition** réglementations  
questions techniques  
pratiques innovantes

Contactez - nous !

- ✓ **Fiabilité** - Information validée
- ⌚ **Efficacité** - Gain de temps
- 🗨️ **Adapté** - Conseils personnalisés
- 💡 **Inspirant** - Idées pour aller plus loin
- ⚙️ **Expertise** - CSTC, Confédération Construction, Bruxelles-Environnement
- 🏠 **Indépendance et neutralité** - Services non commerciaux
- 🏠 **Gratuit** - Toutes ces aides vous sont offertes grâce au soutien financier de la Région Bruxelles-Capitale.

# Bouw- met een werf professionals in Brussel

Hebt u een vraag?  
Wenst u meer volgens  
de filosofie van de  
kringkoopeconomie  
te werken?

**Er is een facilitator  
om u te helpen!**

Neem contact met  
ons op en win tijd!



Vind al uw Brusselse facilitatoren en de komende seminars en opleidingen op [www.portaalduurzaambouwen.be](http://www.portaalduurzaambouwen.be)

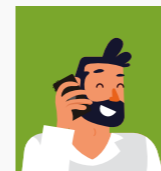


In het kader van het Gewestelijk Programma voor Circulaire Economie



## Ontdek uw facilitatoren duurzaam bouwen in Brussel

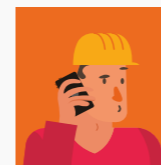
### U bent...



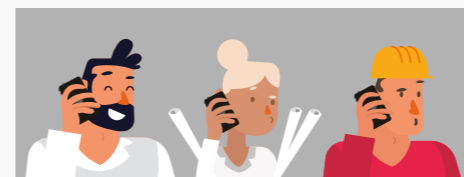
**Opdrachtgever**



**Architect  
Studiebureau**



**Bouwbedrijf**



Voor iedereen

### Neem contact op met uw facilitator

**Duurzame Gebouwen**  
0800 85 775

facilitator@  
leefmilieu.  
brussels

**Bodem**  
02/775 75 75

soilfacilitator@  
environnement.  
brussels

**Duurzame  
Wijkontwikkeling**  
0800 85 775

fac.qdw@  
environnement.  
irisnet.be

**Duurzaam Bouwen**  
02 545 57 83

leefmilieu@ncb.be

**Beheer en Innovatie**  
02 545 58 33

beheer@ncb.be

**Technische  
Begeleiding en  
Onderzoek**  
02 529 81 06

michael.de.bouw@  
bbri.be

**Netwerking en  
Gedachtewisselingen**  
02 422 00 20

ecobuild@  
impulse.brussels

en andere facilitatoren op [www.portaalduurzaambouwen.be](http://www.portaalduurzaambouwen.be)

Wij adviseren rond volgende  
onderwerpen :

**energie EPB water  
leefmilieu bodem afval  
kringkoopeconomie  
hernieuwbare energie hergebruik  
bouwmaterialen  
luchtqualiteit asbest  
BIM lean bouwteam  
organisatie werfbeheer  
businessmodel  
voorraad logistiek ontwerp  
bouw** technische kwesties  
reglementeringen  
innoverende praktijken enz sloop

**Neem contact  
met ons op**

- ✓ **Betrouwbaarheid** - Gevalideerde informatie
- ⌚ **Efficiëntie** - Tijdwinst
- 🗨️ **Op maat** - Persoonlijk advies
- 💡 **Inspirerend** - Ideeën om een stap verder te gaan
- ⚙️ **Expertise** - WTCB, Confederatie Bouw, Leefmilieu Brussel
- 📄 **Zelfstandig en neutraal** - Niet-commerciële diensten
- 📄 **Gratis** - Al deze ondersteuning wordt u gratis aangeboden dankzij de financiële steun van het Brussels Hoofdstedelijk Gewest