

LES ENDUITS à base de chaux naturelle



Arte
Constructo



Ivo Segers

Développement commercial Wallonie – Bxl Cap.
Conseils et formation professionnels et architectes
Suivi et visites chantiers

Arte
Constructo

* 4500 a C +1958

La chaux: un liant oublié

*Kalk: het vergeten
bindmiddel*

en water

...Pourtant très actuel !
...Nochtans zéér actueel !



Arte
Constructo

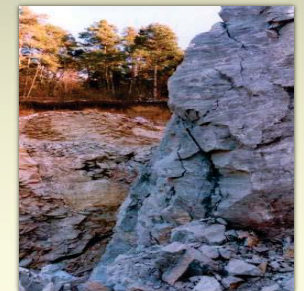
La chaux : un nom pour multiple produits

Kalk: naam voor verschillende produkten

- Chaux aérienne ou chaux grasse
Luchtkalk of vette kalk

- Chaux hydraulique naturelle
Hydraulische kalk

en water



Arte
Constructo

Propriétés techniques

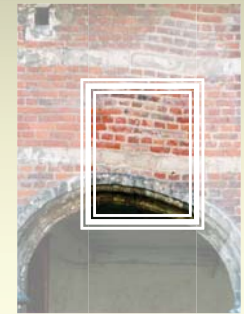
Technische eigenschappen



Arte
Constructo

La chaux traditionnelle = liant doux
Traditionele bouwkalk = zacht bindmiddel

en water



Arte
Constructo

La chaux traditionnelle = liant doux
Traditionele bouwkalk = zacht bindmiddel

- **faible résistance à la compression**
 - Sterk, maar minder hard dan cement

en water

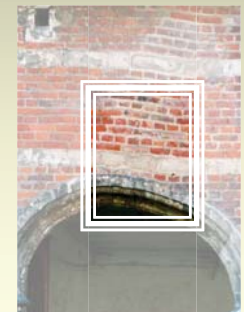


Arte
Constructo

La chaux traditionnelle = liant doux
Traditionele bouwkalk = zacht bindmiddel

- faible résistance à la compression
 - Sterk, maar minder hard dan cement
- **Grande flexibilité**
 - Grote flexibiliteit

en water



Arte
Constructo

La chaux traditionnelle = liant doux
Traditionele bouwkalk = zacht bindmiddel

- faible résistance à la compression
 - Sterk, maar minder hard dan cement
- Grande flexibilité
 - Grote flexibiliteit
- **Durcissement lent**
 - Tragere uitharding



Arte
Constructo

La chaux traditionnelle = liant doux
Traditionele bouwkalk = zacht bindmiddel

- faible résistance à la compression
 - Sterk, maar minder hard dan cement
- Grande flexibilité
 - Grote flexibiliteit
- Durcissement lent
 - Tragere uitharding



Arte
Constructo

- **Grande porosité**
 - grote porositeit

La chaux traditionnelle = liant doux
Traditionele bouwkalk = zacht bindmiddel

- faible résistance à la compression
 - Sterk, maar minder hard dan cement
- Grande flexibilité
 - Grote flexibiliteit
- Durcissement lent
 - Tragere uitharding



Arte
Constructo

- Grande porosité
 - grote porositeit
- **Ouvert à la vapeur d'eau**
 - dampopen

Enduits intérieurs

Binnenpleisters



Arte
Constructo

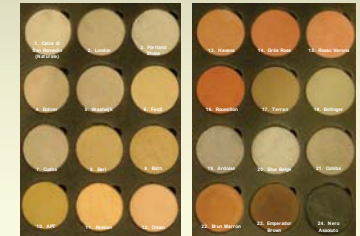
A base de chaux hydraulique
Op basis van hydraulische kalk



Arte
Constructo

MURS ANCIENS :
Oude muren

en water

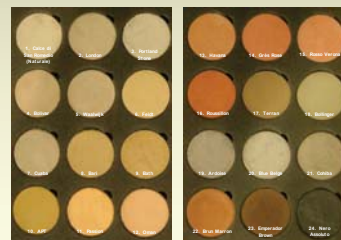


Arte
Constructo

MURS ANCIENS :
Oude muren

-multi couches – *meerlagig*
accrocheur + corps + finition
hechtbrug, basis- en afwerkpleister

en water



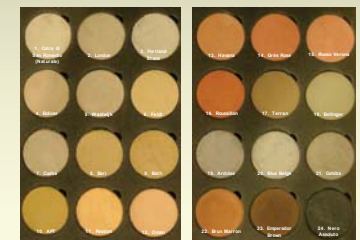
Arte
Constructo

MURS ANCIENS :
Oude muren

-multi couches – *meerlagig*
accrocheur + corps + finition
hechtbrug, basis- en afwerkpleister

en water

gobets 2mm – *spatmolen*
corps 10 à 15mm – *basispleister*
finition 3 à 4mm - *finition*



Arte
Constructo

MURS ANCIENS :

Oude muren

-multi couches – *meerlagig*
accrocheur + corps + finition
hechtbrug, basis- en afwerkpleister

en *water*
gobets 2mm – *spatmolen*
corps 10 à 15mm – *basispleister*
finition 3 à 4mm - *finition*

-badigeons facultatifs – *minerale verven*
à base de chaux – *kalkbasis* = CORICAL
à base de silicates – *silikaat* = CORISILK



Arte
Constructo

NOUVEAUX MURS :

Nieuwe muren

IMG_5142.jpg



Arte
Constructo

NOUVEAUX MURS :

Nieuwe muren

-mono couche – *eenlagig*
corps + finition
basis- en afwerkpleister

IMG_5142.jpg



Arte
Constructo

NOUVEAUX MURS :

Nieuwe muren

-mono couche – *eenlagig*
corps + finition
basis- en afwerkpleister

IMG_5143.jpg

-épaisseur variable de 3 à 30mm
pose manuelle soit avec G4
laagdikte van 3 tot 30mm
Manueel of machinaal



Arte
Constructo

NOUVEAUX MURS :

Nieuwe muren

-mono couche – *eenlagig*
corps + finition
basis- en afwerkpleister

IMG_5142.jpg

-épaisseur variable de 3 à 30mm
pose manuelle soit avec G4
laagdikte van 3 tot 30mm
Manueel of machinaal

UNILIT "RIVA"



Arte
Constructo

A base de chaux aérienne

Op basis van luchthardende kalk



Arte
Constructo

STUCS *Stucco*

IM

G_5142.jpg



Arte
Constructo

STUCS *Stucco*

SUPPORT MINERALE :

Minerale ondergrond

-primer chaux + sable *kalk +zand primer*
-finition stuc 2mm *stucco afwerking*

IM

G_5142.jpg



Arte
Constructo

STUCS *Stucco*

SUPPORT MINERALE :

Minerale ondergrond

- primer chaux + sable *kalk +zand primer*
- finition stuc 2mm *stucco afwerking*

SUPPORT CHAUX:

kalk ondergrond

- finition stuc 2mm *stucco afwerking*



Arte
Constructo

STUCS *Stucco*

SUPPORT MINERALE :

Minerale ondergrond

- primer chaux + sable *kalk +zand primer*
- finition stuc 2mm *stucco afwerking*

SUPPORT CHAUX:

kalk ondergrond

- finition stuc 2mm *stucco afwerking*

SUPPORT SYNTHETIQUE:

Synthetische ondergrond

- A éviter! *te vermijden !*



Arte
Constructo

STUCS *Stucco*

SUPPORT MINERALE :

Minerale ondergrond

- primer chaux + sable *kalk +zand primer*
- finition stuc 2mm *stucco afwerking*

SUPPORT CHAUX:

kalk ondergrond

- finition stuc 2mm *stucco afwerking*

SUPPORT SYNTHETIQUE:

Synthetische ondergrond

- A éviter! *te vermijden !*

CORISTIL DECORLUX



Arte
Constructo



- A votre disposition pour l'étude de vos projets
- Conseils et formation professionnels et architectes
- Suivi et visites chantiers

Arte
Constructo



Merci de votre attention !!

Arte
Constructo