

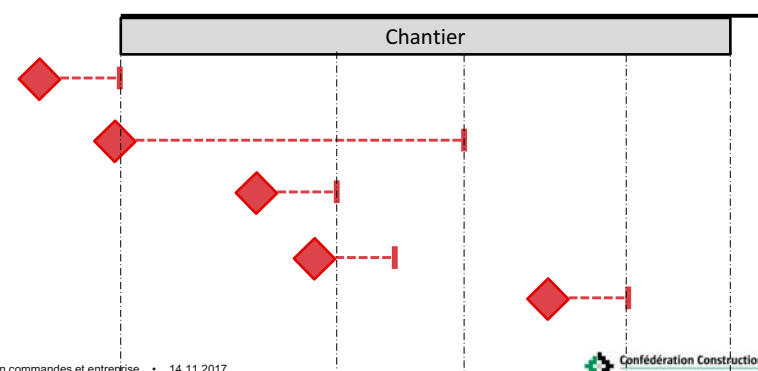
Optimisation des commandes - Fournisseur

Rodolphe Balay
Cellule Gestion - CCBC

Fournisseur

Commander à l'avance – Planning de commande

#Anticiper #Juste à temps #Délai #Suivi



Fournisseur

Commander à l'avance ...
... et au plus juste



Fournisseur

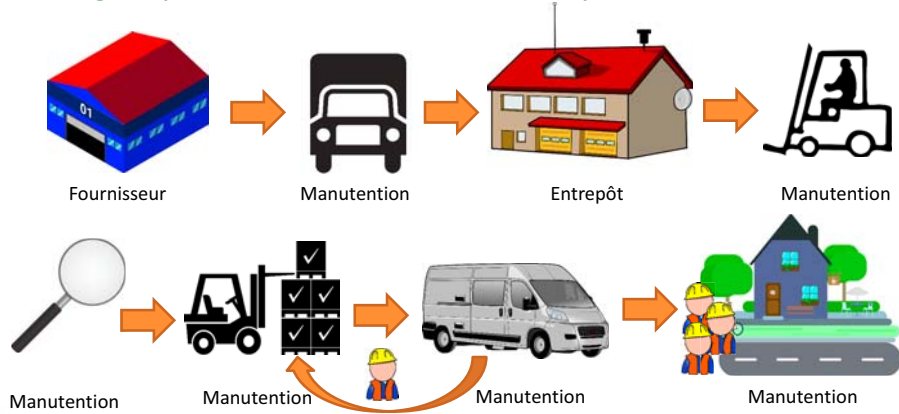
Commander à l'avance ...
... et au plus juste

- ✓ Meilleure structure
- ✓ Moins de stress
- ✓ Meilleure communication
- ✓ Réduction des liquidités immobilisées
- ✓ Réduction des vols, gaspillages et manutention
- ✓ Plus d'espace sur le chantier

Fournisseur



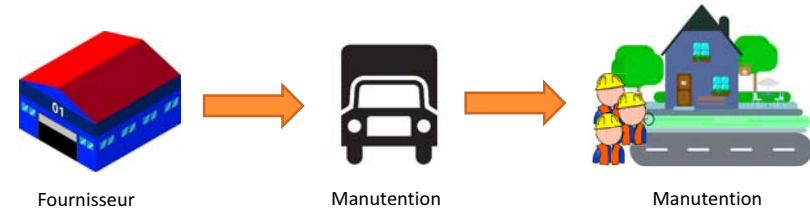
Logistique de la commande « classique »



Fournisseur



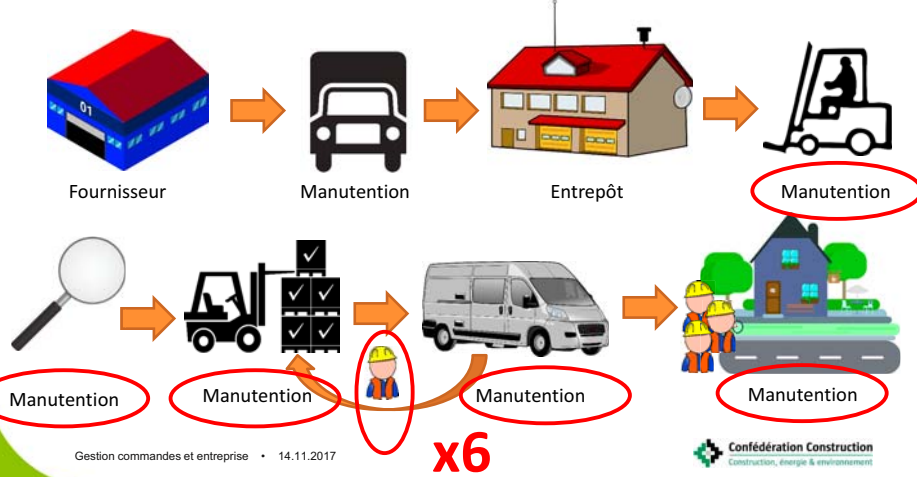
Livrer directement sur chantier



Fournisseur



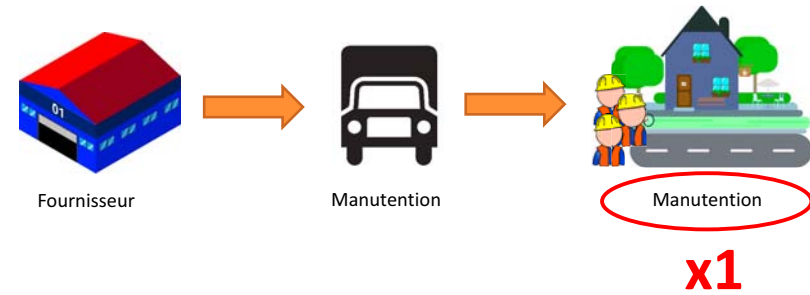
Logistique de la commande « classique »



Fournisseur



Livrer directement sur chantier



Fournisseur



Faire appel à des professionnels de la livraison
pour rechercher les oublis

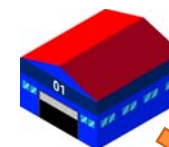
(taxi/livreur indépendant)



Fournisseur

Un oubli ?
Un besoin ?

1h ? 2h ? 3h ?
Et sur tout le chantier ?



Fournisseur



Faire reprendre à vos fournisseurs :

- ce que vous avez commandé en trop ou les erreurs



Fournisseur



Faire reprendre à vos fournisseurs :

- ce que vous avez commandé en trop ou les erreurs
- les plastiques et emballages
- vos déchets



➤ Logistique inverse



Gestion commandes et entreprise • 14.11.2017



Fournisseur



Choisir des fournisseurs locaux et durables



Gestion commandes et entreprise • 14.11.2017



Fournisseur



Evaluer vos fournisseurs



Gestion commandes et entreprise • 14.11.2017



Fournisseur



Travailler avec les fournisseurs qui reprennent / proposent les matériaux issus de la déconstruction



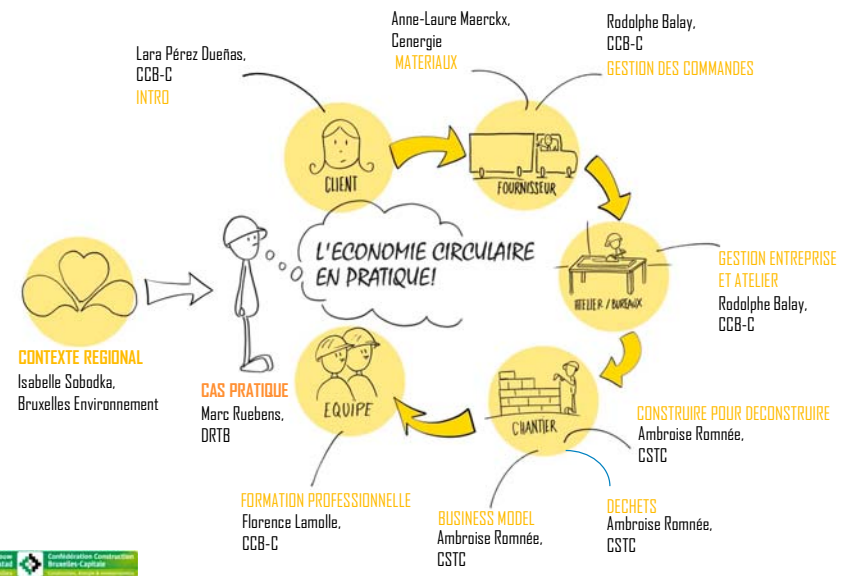
Gestion commandes et entreprise • 14.11.2017



Fournisseur



Les fiches techniques des produits ...
laissez-les au format numérique



Traduction simultanée **Français**
Ecouteurs mobiles : canal 13
Ecouteurs fixes : canal 1



Simultane vertaling **Nederlands**
Mobile koptelefonen : kanaal 12
Vaste koptelefonen : kanaal 2

Optimisation gestion Entreprise

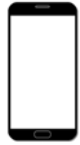
Rodolphe Balay
Cellule Gestion
CCBC

Des produits d'entretien non
toxiques et non nocifs

Chauffer convenablement

1. Régulation
2. Performance de son bâtiment
3. Réutiliser reste de bois
4. Chaudière pellets

Gestion de l'entreprise



Une gestion sans papier... viser le 100% numérique



Passage du serveur local vers le Cloud



Gestion des appareils branchés dans l'entreprise

Gestion de l'entreprise



Partager les ressources :

- Camionnettes
- Gros engins : grues, lift, ...
- Locaux et installation (coworking)
- Savoir-faire
- Clients



Et préférer louer au lieu d'acheter.

Gestion de l'entreprise



Passer au numérique :

- Géolocalisation des camionnettes et des interventions
→ Des trajets maîtrisés et gains de temps pour la gestion des heures prestées
- Marketing numérique
- Brochure / livre de réalisations au format PDF
- Applications de messagerie pour limiter les déplacements
- Optimisation des parcours avec un agenda partagé

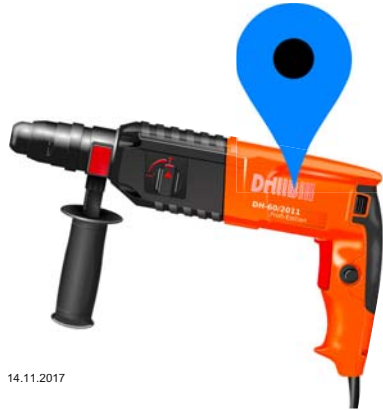
Optimisation gestion Atelier & Stock

Rodolphe Balay
Cellule Gestion
CCBC

Atelier et stock



Eviter le vol du matériel et le géolocaliser



Gestion commandes et entreprise • 14.11.2017



Atelier et stock

Consommer les produits dans l'entièreté avant d'en prendre un nouveau



Gestion commandes et entreprise • 14.11.2017

Atelier et stock



Avoir une bonne gestion de stock :

- Commander au plus juste
- Connaitre ses limites : stock minimum / maximum
- Effectuer un bon roulement : First In First Out
- Faire un inventaire régulièrement
- Donner / revendre ce qui ne sert plus
- Arrêter mettre sous clé les matériaux

Gestion commandes et entreprise • 14.11.2017



Atelier et stock

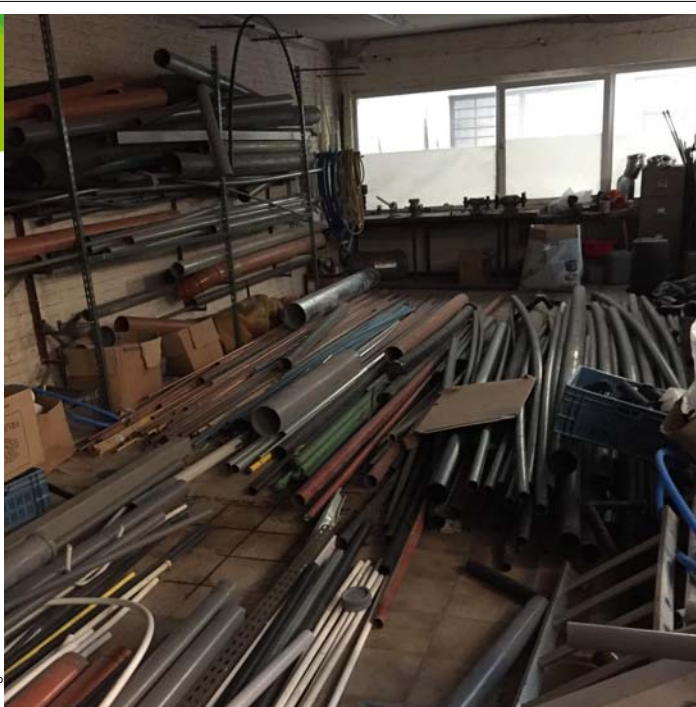


Bien stocker pour :

- Éviter les dégradations
- Retrouver facilement matériaux et outils

Gestion commandes et entreprise • 14.11.2017





Gestio

Construction
& environment



Atelier et stock

Bien stocker pour :

- Réaliser l'inventaire régulier plus rapidement



Gestion commande

dération Construction
on, énergie & environnement

Gestion commandes et entreprise • 14.11.2017



Bien entretenir l'outillage

Partage d'outils entre entreprises



Rapporter au stock les matériaux et outils que vous n'utilisez plus

