



## PLATEFORME DES ACTEURS POUR LE RÉEMPLOI DES ÉLÉMENTS DE CONSTRUCTION À BRUXELLES

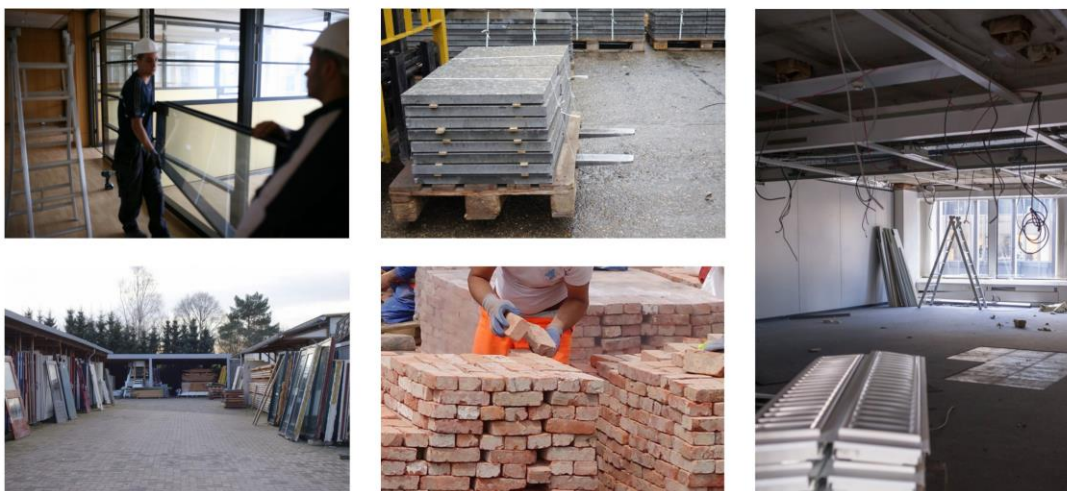
La « Plateforme des Acteurs pour le Réemploi des éléments de construction » a débuté en 2017. Elle entend rassembler les acteurs engagés dans le développement d'une économie circulaire pour les composants de construction en Région de Bruxelles-Capitale.

Les objectifs de la plate-forme sont les suivants :

- offrir un point de contact et un relais pour les acteurs de terrain confrontés à la question ;
- animer des groupes de travail afin de soulever les principaux obstacles transversaux au développement de filières de réemploi ;
- créer un contexte qui permet d'harmoniser les initiatives, de développer une vision commune et d'initier de nouvelles collaborations ;
- mener des actions de sensibilisation, diffuser des cas d'étude et rendre compte des pratiques inspirantes.

La plateforme a été initiée par une petite vingtaine d'entités aux profils variés : centres de recherche, fédérations, acteurs du secteur associatif, professionnels du bâtiment, distributeurs de matériaux, organismes de formation, institutions publiques, etc. Ce groupe est ouvert et destiné à grandir : d'autres parties prenantes concernées par la question seront à l'avenir les bienvenues pour s'impliquer dans les actions de la plateforme ou pour en suivre les travaux.

Le pilotage de la plateforme pour le réemploi des éléments de construction est assuré par Rotor asbl et par la Confédération de la Construction Bruxelles-Capitale (CCB-C).



Ce projet est une action dans le cadre du Programme Régional d'Économie Circulaire (PREC, mesure RD15) et bénéficie du soutien de la Région de Bruxelles-Capitale.