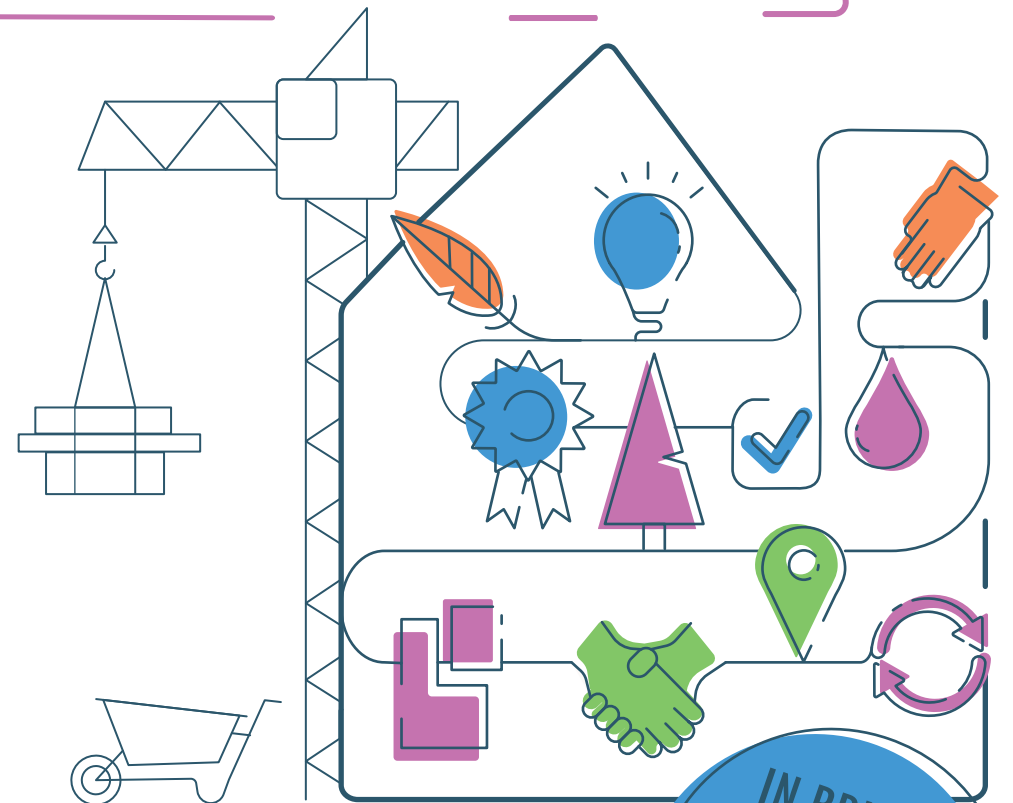


HOE KIES IK DUURZAME MATERIALEN ?

Een beknopte gids voor bouwbedrijven over het begrip duurzame materialen



IN BRUSSEL

- Een groeiend aanbod bij uw handelaars
- Steeds bewustere klanten
- Sterke steun van de overheid

Er is geen eenvoudige definitie ! Bouwmaterialen duurzaam kiezen, is opteren voor het materiaal dat het meest **milieuvriendelijk**, **gezond** en **maatschappelijk verantwoord** is uit de technisch gelijke mogelijkheden.

HIERONDER STAAN DE VUISTREGELS WAARMEE U REKENING MOET HOUDEN!

Publicatie gemaakt door de Confederatie Bouw Brussel-Hoofdstad in het kader van het Gewestelijk Programma voor Circulaire Economie



Lees er hier alles over !

→ Pagina's over grondstoffen van de Gids Duurzame Gebouwen: www.gidsduurzamegebouwen.brussels

→ Technisch verslag "Principes en aandachtspunten bij de keuze voor duurzame bouwmaterialen", WTCB, 2016, raadpleegbaar op wtcb.be.

Deze publicatie wordt u aangeboden door de Confederatie Bouw Brussel-Hoofdstad in het kader van het Gewestelijk Programma voor Circulaire Economie.



Contactpersoon :

Adviseur Duurzaam Bouwen
Confederatie Bouw Brussel-Hoofdstad
mailto:leefmilieu@confederatiebouw.be
Tel. : +32 25455783

☐ GOED VOOR HET GEBOUW



Toereikende technische prestaties

CE Geeft enkel aan dat de fabrikant verklaart dat het product conform de Europese eisen is.

BENOR

Geeft aan dat er een (vrijwillige) conformiteitsverklaring bestaat die stelt dat een product aan een Belgische norm of aan technische voorschriften voldoet



Vrijwillige markering die aangeeft dat materialen aan technische voorschriften voldoen wanneer voor die materialen geen BENOR-merk beschikbaar is



Kwaliteit

- ✓ Levensduur even lang als die van het gebruikte element.
- ! Zo is het bijvoorbeeld zinloos een product te verwerken dat een veel langere levensduur heeft dan die van het element waarop het wordt geplaatst!
- ✓ Stevig en degelijk.
- ✓ Demonteerbaar en herstelbaar.



Materiaalefficiëntie

- ✓ Optimaal ontwerpen, met zo weinig mogelijk materialen.
- ✓ Indien mogelijk behouden wat zich ter plaatse bevindt.
- ✓ Materialen vermijden die het gebruik van vervuilende schoonmaakmiddelen vergen.

☐ GOED VOOR DE SAMENLEVING



Lokaal

- ✓ Bij voorkeur lokale grondstoffen en lokaal vervaardigde materialen gebruiken om de invloed van het vervoer op het milieu te voorkomen en de plaatselijke economie optimaal te benutten.



Ethisch

- ✓ Materialen vervaardigd in correcte arbeidsomstandigheden.
- Referentielabels: Belgisch Sociaal Label, natureplus-label, FSC of PEFC voor hout, Xertifix voor natuursteen.

☐ GOED VOOR DE GEZONDHEID



NIET-GIFTIG voor de gebruikers

→ Er bestaan labels die verzekeren dat de producten met dit label een lage uitstoot van de belangrijkste polluenten in het gebouw hebben: natureplus-label, Blauwe Engel, Emission Code (afwerking), GUT (tapijt).



Ongevaarlijk voor de werknemers

- ✓ Kiezen voor producten die minder gevaar opleveren voor de werknemers, in het bijzonder bij de voorbereiding van werken of bij het slopen (zo levert het intussen verboden asbest gevaar op bij het slopen en komt bij schuren gevaarlijk stof vrij), bij het plaatsen (isolatie) of bij de afwerking (verf, vernis, vloerbedekking enzovoort).

☐ MILIEUVRIENDELIJK



Met kleine milieu-impact

- U kunt verschillende instrumenten gebruiken om objectief de milieu-impact van bepaalde materialen te kennen.

Ecolabels:



Certificeringen van duurzame exploitatie:



Vermelding van materiaalimpacten:

EPD

bladen voor milieuprestatieverklaringen

Instrument om het gebouw/de component te evalueren:

totem

CREATE | EVALUATE | INNOVATE
totem-building.be

Hulpmiddelen om materialen in te delen.

bre **nibe**
bre.co.uk/greenguide nibe.info



Recycleerbaar, herbruikbaar en met gerecycleerde inhoud

- ✓ Betekent doorgaans dat er minder grondstoffen werden gebruikt voor de productie ervan en dat de afvoer van een afvalstof werd voorkomen.
- ! Opgelet! Een materiaal is recycleerbaar als er een recyclagekanaal voor bestaat en als dat kanaal werkzaam is en als het element effectief gedemonteerd en gesorteerd kan worden.
- **Opalis.be** lijst met professionele handelaars in tweedehands bouwmaterialen in België.
- **Werflink.be** is een deelplatform voor bouwmaterialen en bouw materieel.



Afkomstig van hernieuwbare grondstof

- ✓ Beperkt de uitputting van natuurlijke primaire grondstoffen bij de vervaardiging ervan.
- ! Opgelet! Een "natuurlijk" materiaal is niet noodzakelijkerwijs duurzaam! Zo moet de gebruiksduur langer zijn dan de groeitijd van de bomen of planten!
- Raadpleeg ecolabels of certificeringen voor een betere garantie.



Scheidbaar

- ✓ Materialen plaatsen met in het achterhoofd dat deze materialen zullen moeten gedemonteerd worden voor recyclage of herstelling. Bijvoorbeeld de voorkeur geven aan verbindingen met pen en gat of schroeven in plaats van lijm.

Test uw materiaal! Voldoet het aan minstens één criterium in elk van de vier blokken?