

## Notre Activité

**aldes**

**Le groupe**

People need air

**On a tous besoin d'air.** Améliorer la qualité de l'air dans les bâtiments pour améliorer la qualité de vie des gens : voilà le rêve que Aldes ne cessera jamais de poursuivre. De l'habitat individuel et collectif aux locaux tertiaires, Aldes crée des produits intelligents qui contribuent à l'évolution quotidienne du confort dans toutes les ambiances de vie.

air&people

**aldes**

## Notre Savoir-faire



En **habitat individuel et collectif**, dans les **locaux Tertiaire**,  
**Aldes** propose ses idées innovantes dans 5 secteurs spécifiques :

**Le savoir-faire**



Ventilation



Températion®



Protection Incendie



Diffusion et Distribution d'air



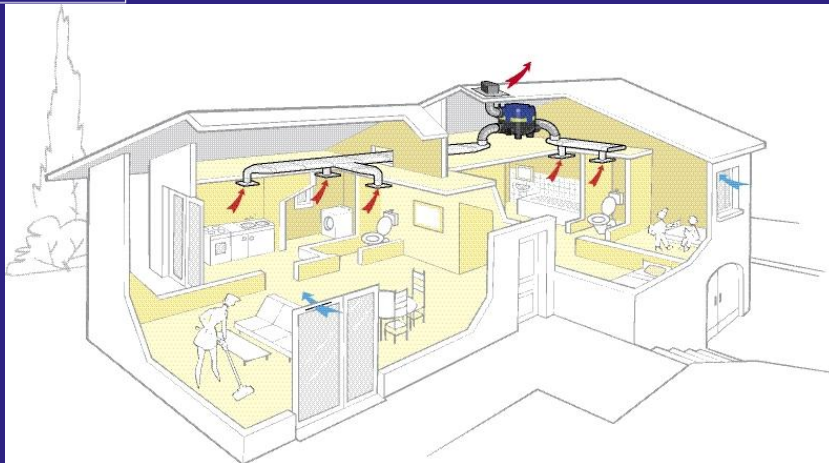
Aspiration centralisée



air&people

**aldes**

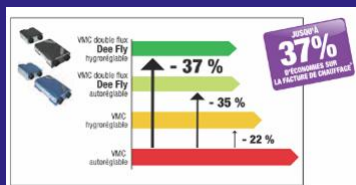
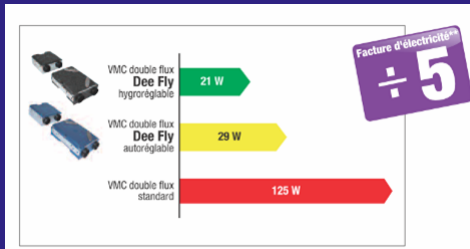
## SIMPLE FLUX : Auto ou Hygro réglable



air&people

aldes

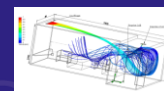
## DOUBLE FLUX : Auto ou Hygro réglable



air&people

aldes

## DIFFUSION D'AIR: Twisted



air&people



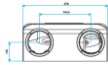
# VMC double flux Dee Fly Habitat collectif

air&people

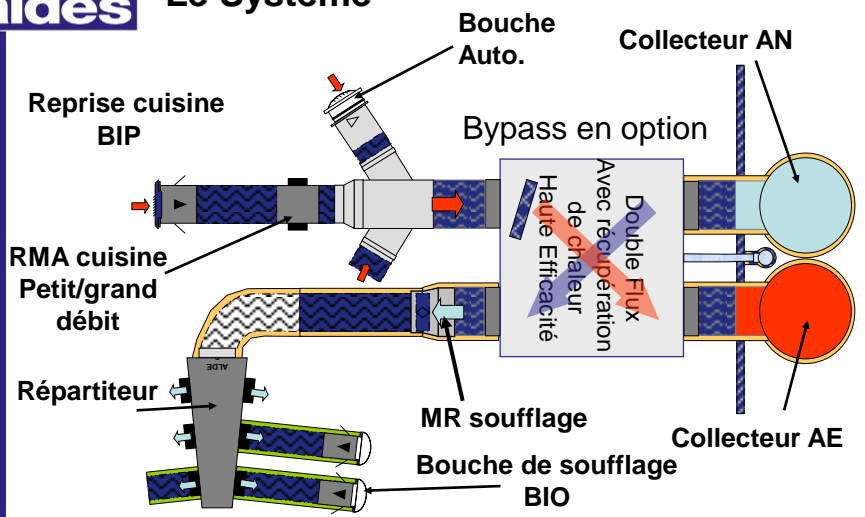
**aldes**

## Système Double Flux Dee fly

- 1
- 2
- 3
- 4
- 5
- 6
- 7

**aldes** **Système Double Flux Dee fly** 

**Le Système**



Reprise cuisine BIP

Bouche Auto.

Collecteur AN

Bypass en option

RMA cuisine Petit/grand débit


Double Flux Avec récupération de chaleur Haute Efficacité

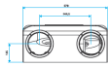
Répartiteur

MR soufflage

Collecteur AE

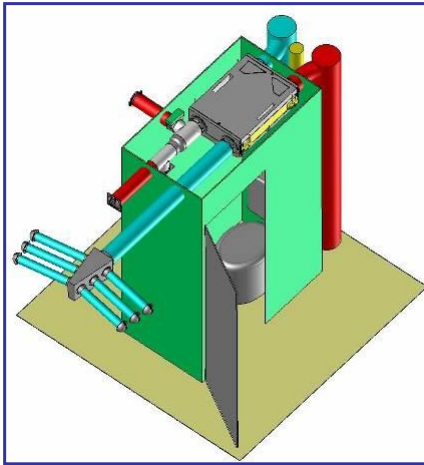
Bouche de soufflage BIO


 **air&people**

**aldes** **Système Double Flux Dee fly** 

**Le système / Mise en oeuvre**

**Exemple**  
 Implantation échangeur horizontalement dans faux-plafond des sanitaires



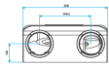
 **air&people**

**aldes** **Système Double Flux Dee fly** 

**Le Système / Mise en oeuvre**

- ❶ Les réseaux dans le logement
  - ➔ Utilisation de flexible Algaine (non isolé) 
    - ➔ **Attention aux pertes de charge**
  - ➔ Utilisation de rigide acier (non isolée) 
  - ➔ Utilisation de mini-gaine PVC (non isolée) 
    - ➔ **Idéal pour cloison ou place réduite**
- ❷ Les réseaux hors du logement
  - ➔ Utilisation de rigide MO impératif (à isoler ou non) 

 **air&people**

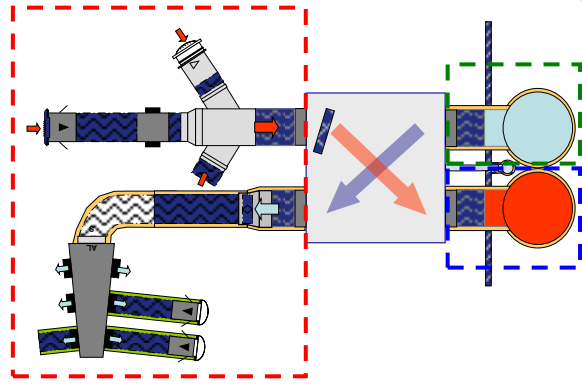
**aldes** **Système Double Flux Dee fly** 


**Le Système / Mise en oeuvre**

**Pas de nécessité de Calorifuger**

**Calorifuge nécessaire (sauf si ext)**  
Tfroide en hiver  
Tchaude en été

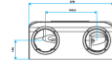
**Calorifuge nécessaire (sauf si ext)**  
Tfroide en hiver  
Tchaude en été



 **air&people**

**aldes**

## Système Double Flux Dee fly

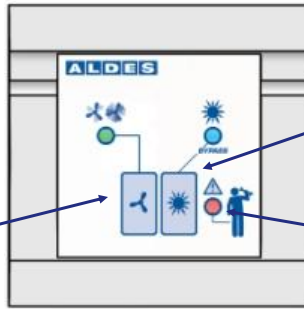


### Le Système / Mise en oeuvre

#### La commande à distance

Permet l'enclenchement du débit pointe

Débit de pointe  
cuisine 30 min.  
Voyant témoin



Ouverture by-  
pass échangeur  
(option)  
Voyant témoin

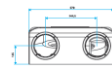
Encrassement filtre.  
Timer  
Voyant témoin



air&people

**aldes**

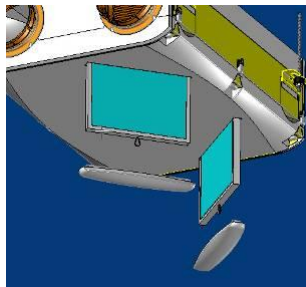
## Système Double Flux Dee fly



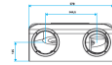
### Le Système / Mise en oeuvre

#### Filtration

- Filtration G4 sur l'extraction (protection plaques)
- Prévoir une trappe d'accès / Maintenance
- Filtration air neuf au caisson d'insufflation (VIK)

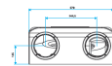
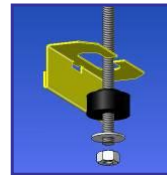


air&people



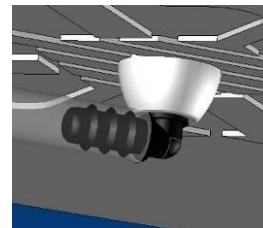
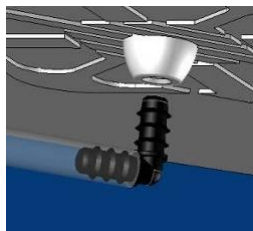
### Quelques conseils

- Privilégier l'installation dans les WC en raison de la hauteur du faux plafond
- Intégrer le réseau dans les couloirs afin de conserver les volumes dans les pièces de vie
- Pas de sens pour l'installation de l'échangeur
- Utilisation des plots anti-vibratiles pour limiter la transmission de vibrations



### Les condensats – en sous face

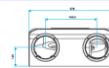
- Prévoir une pente (calcul hauteur dispo)
- Prévoir une descente PVC uniquement pour les condensats avec siphon au pied de la colonne.





**aldes**

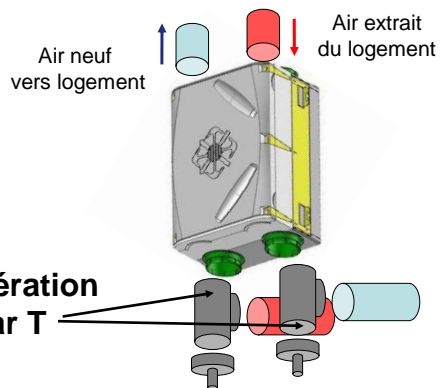
## Système Double Flux Dee fly



### Le Système / Mise en oeuvre

#### Montage alternatif

Verticalement en placard technique / WC



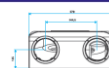
Système de récupération des condensats par T (été / hiver)



air&people

**aldes**

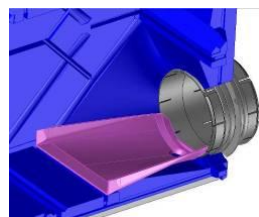
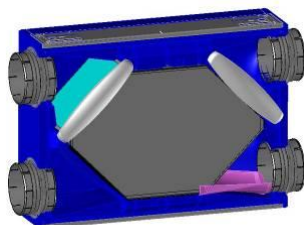
## Système Double Flux Deefly



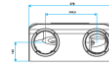
### Le Système / Mise en oeuvre

#### Montage alternatif – horizontal au mur

- ➔ Ajout d'un bas pour la collecte des condensats
- ➔ **Attention** : préserver accessibilité latérale



air&people



#### Pour info : importance du dégivrage

- ➔ Risque de givre des condensats l'hiver lorsque la température extérieure  $< 0^{\circ} \text{C}$
- ➔ Ajout d'une **BCA R** avec sonde basse  $T^{\circ} \text{C}$  pour maintenir l'air neuf proche de  $0^{\circ} \text{C}$



## QUESTIONS / REPONSES

David Maréchal 0479/952618