



Votre spécialiste ventilation

Séance d'information "Energie & Construction"

Le 7 octobre 2014

Bonjour 😊

Je me présente Serge Hermans,



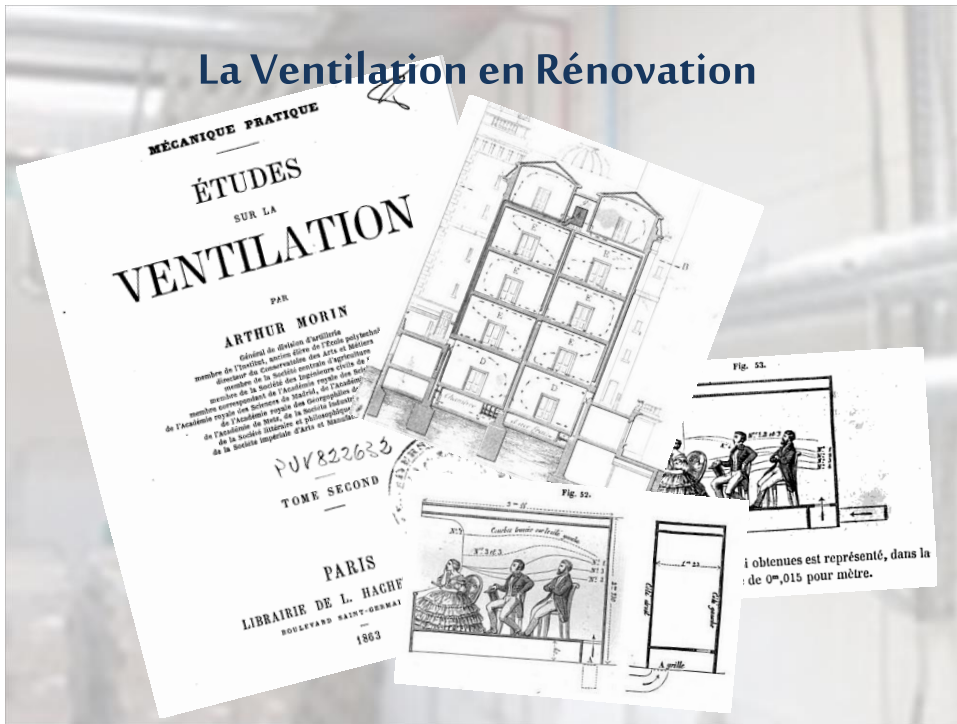
Gérant de SHS Ventilation sprl, petite entreprise spécialisée dans l'installation de systèmes de ventilation (et uniquement la ventilation).

Voilà plus de dix ans que nous offrons une large gamme de prestations, comprenant le conseil, l'étude, le placement, le dépannage et la maintenance, de systèmes de ventilation, tant pour de nouvelles installations que pour la modification d'installations déjà existantes,

Nous avons investi en formations et en matériel de pointe afin de garantir des installations performantes et de qualités.



La Ventilation en Rénovation



Souvent on oublie la ventilation dans les
projets de rénovation d'habitation,
et pourtant,
elle pourrait rendre ces projets invivables



Exemples de catastrophes rencontrées ☹️



La Rénovation pourrait dégrader la ventilation du bâtiment :

- Par le remplacement de vieilles menuiseries extérieures
- Par l'isolation des murs et toitures
- Par les restaurations intérieures du bâtiment



La ventilation doit être prise en compte dès le début du projet global de rénovation

Les bonnes questions à se poser

• Existe-t-il un système de ventilation ?



➤ Oui

- Quel système (A, B, C, D) ?
- Fonctionne-t-il ?
- Dans quel état est-il ?
- Est-il efficace ?
- Dessert-il toutes les pièces ?
- Peut-il être adapté ?

➤ Non

- comment ventile-t-on actuellement ?

• L'habitation est-elle humide ?

➤ Oui

- Pourquoi ?
- Quelle en est la cause ?
 - Condensation ?
 - Humidité ascensionnelle* ?
 - Fuite d'eau* ?
 - Toiture ?
 - Tuyauterie ?
- Quelles sont les solutions ?



➤ Non

- Comment s'évacue l'air humide (SDB...) ?

* Faire appel à un autre professionnel pour ces problèmes

• Le **type de rénovation** envisagée ?

- **Complète** ➤ Châssis, isolation, toiture, étanchéité à l'air, ...
- Ventilation OBLIGATOIRE



➤ **Partielle**

- Modifie-t-on la ventilation existante (naturelle, autres) ?
- Modifie-t-on la distribution des pièces ?
- Modifie-t-on l'enveloppe étanche de la maison ?
- Augmente-t-on les sources d'humidité (SDB en +...) ?
- Change-t-on les châssis ?

• Le **type de ventilation** à placer ?

➤ **Simple - Flux**

- Y a t'il suffisamment d'**entrées d'air** ?
 - En nombre et en dimension ?
 - De quel type ?
 - Châssis, mur, ...
 - Dans quelle pièce ?
- Quels **types de pièces** ventiler et le nombre ?
 - Cuisine, WC, SDB, Buanderie ?
- Déterminer le **type de groupe** d'extraction
 - Simple - flux classique, C+, ... ?
 - Quel type de commande ?
- Déterminer l'**emplacement du groupe**
 - En comble, faux-plafond, armoire ?



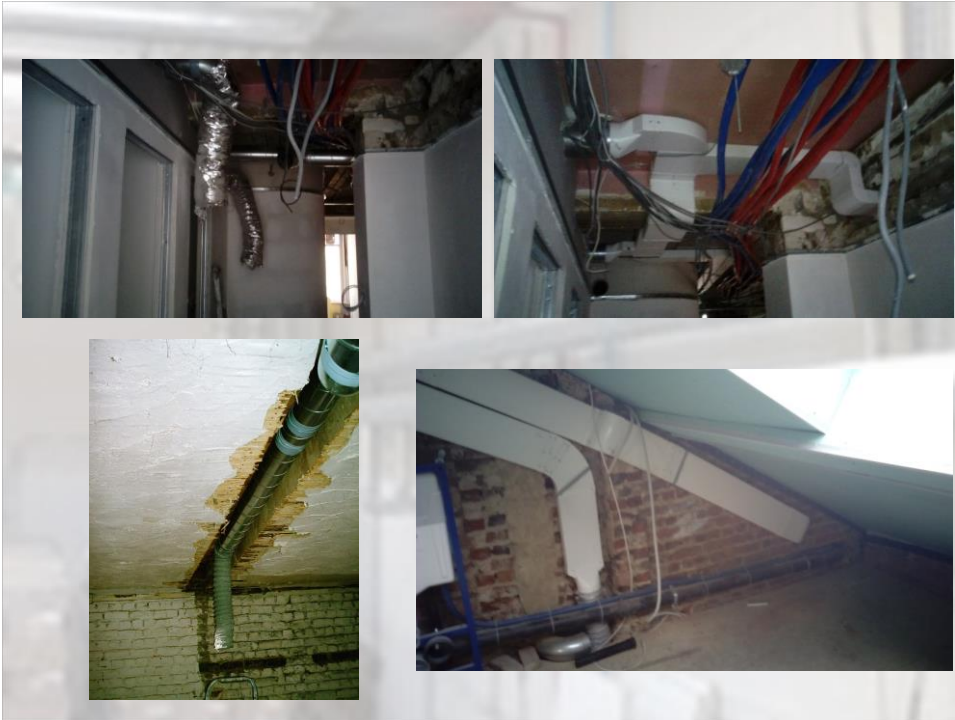
➤ Double - Flux

- Quels types de pièces ventiler et le nombre ?
 - Pièces « Humides »
 - Pièces « de Vie »
- Déterminer le type de groupe
 - Débit nécessaire ?
 - Encombrement ?
- Déterminer l'emplacement du groupe
 - En comble, Cave, Extérieur ?



- Par où passer avec les gaines ?
 - Déterminer le diamètre des gaines
 - en fonction des débits ?
 - devront-elles être isolées ?
 - Déterminer les passages possibles
 - en combles ?
 - en cloisons, encastrés dans un mur ?
 - en chape, en plancher ?
 - tubage de l'ancienne cheminée ?
 - Passage en commun (RF)





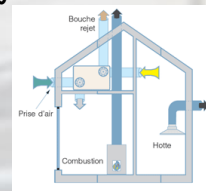
• Prise et Rejet d'air?

➤ Déterminer le **type**

- en fonction du type « prise ou rejet d'air »
- en façade ou en toiture ?

➤ Déterminer la **position**

- en toiture ?
 - Proximité de cheminée !!!
 - À la prise d'air, pour les régions où il y a de la neige !!!
- en façade ?
 - Percement de la façade
 - Autorisation Urbanisme, copropriété ? (!!!)
 - Voisinage



En Conclusion

Dès le début du projet, pensez à la ventilation!

Cela permet de mieux intégrer l'installation au projet.

Même si, pour pleins de raisons diverses,
il n'est pas possible d'installer tout de suite la ventilation
il est parfois utile d'installer certaines parties de l'installation
(Gainage, percements, ...)

Que cela soit en rénovation ou en neuf, faites appel à des
professionnels, parce qu'une installation de ventilation mal installée,
mal dimensionnée peut réduire votre projet en cauchemar



Merci de votre attention

Je reste à votre disposition pour toute
information complémentaire.

Serge Hermans

SHS Ventilation

Ville du bois, 91 – 6690 Vielsalm

0494/147.149 – info@shs-ventilation.be www.shs-ventilation.be

