

développement
territorial



Union des Villes
et Communes
de Wallonie asbl

Initiatives locales qui facilitent la rénovation des bâtiments existants

**Energie & Habitat, Namur
16 octobre 2015**

Marianne Duquesne
Conseiller

Initiatives locales facilitant la rénovation

- **Conseil et sensibilisation**
- **Aide financière**
- **Accompagnement**

- **Conseil et sensibilisation**



Conseil

- **Les conseillers en énergie**

- **Programme « Communes énerg'éthiques »**

- **Missions**

- Maîtrise de la performance énergétique des bâtiments communaux :
 - comptabilité et cadastre énergétiques
 - liste des investissements prioritaires
- Contrôle du respect des normes PEB dans le cadre de l'octroi des permis d'urbanisme
- Sensibilisation du personnel communal à ces 2 aspects
- Information de la population en matière d'URE
 - Permanences
 - Articles, affiches, dépliants, ...
 - Séances d'information
 - Stand / animation lors d'une manifestation locale



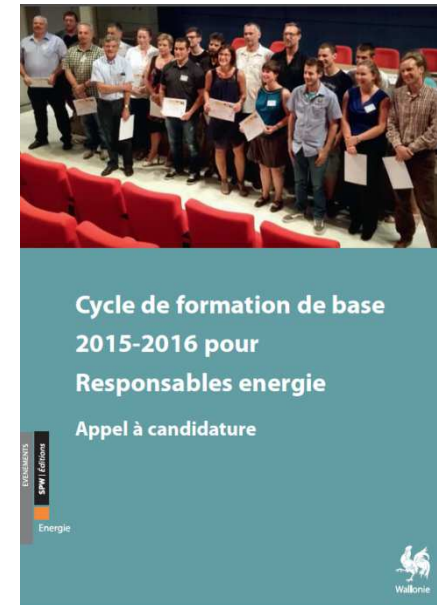
Conseil

- **Les écopasseurs communaux**
 - **Conseillers énergie / logement**
 - **Mission générale d'info au citoyen**
 - Ecopack, primes, incitants
 - PEB
 - Salubrité des logements
 - **+ Missions au choix**
 - Maîtrise de la performance énergétique des bâtiments communaux :
 - comptabilité et cadastre énergétiques
 - liste des investissements prioritaires
 - Contrôle du respect des normes PEB dans le cadre de l'octroi des permis d'urbanisme
 - Développement d'un Plan Local pour l'Energie

Conseil

- **Les responsables énergie**

- **Formation certifiante de la DGO4**
- **Mission** : maîtrise de la performance énergétique des bâtiments communaux :
 - comptabilité et cadastre énergétiques
 - liste des investissements prioritaires
 - sensibilisation des occupants



- **Autres agents**

- **Eco-conseiller, conseillers en environnement**
- **CATU...**

Conseil

- **Les actions**

- **Sensibilisation des citoyens :**

- Permanence, conseils dans le cadre d'un PU
- Brochures
- Séances d'information (primes, isolation, énergies renouvelables ...)
- Stand lors de manifestations locales

développement
territorial



Union des Villes
et Communes
de Wallonie asbl



REGION WALLONNE
PRIMES 2015

Soirée d'information 23 Juin 2015
Guides Énergie Neupré

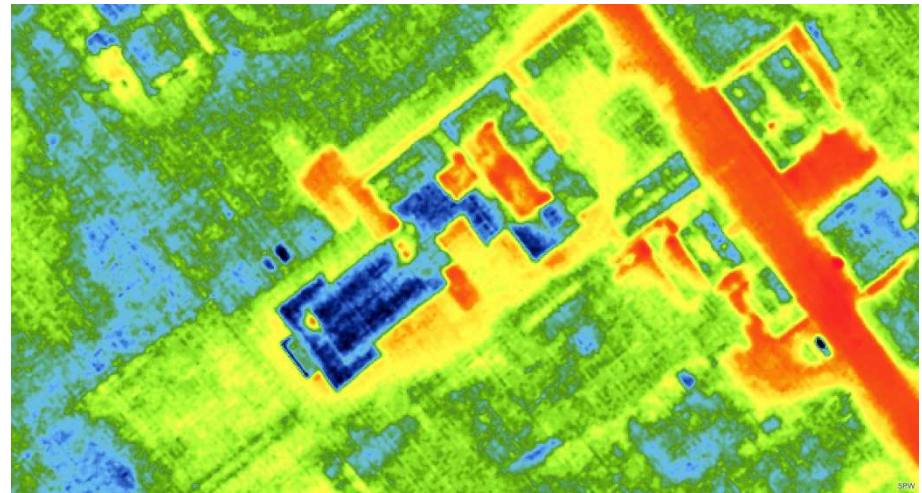


Conseil

- Thermographie aérienne à Fernelmont et Andenne, comme outil de communication



© Walphot



© Walphot

Plus d'infos: <http://www.uvcw.be/articles/33,686,486,486,5730.htm>

développement
territorial



Union des Villes
et Communes
de Wallonie asbl

Conseil

- **Les actions**

- **Exemples bâtiment public**

- Sensibilisation dans les écoles, challenge « Ecole Zéro-watt » :

- ⇒ Travaux d'isolation (via Ureba exceptionnel)

- ⇒ Rénovation de l'éclairage



- Cadastre et comptabilité énergétiques

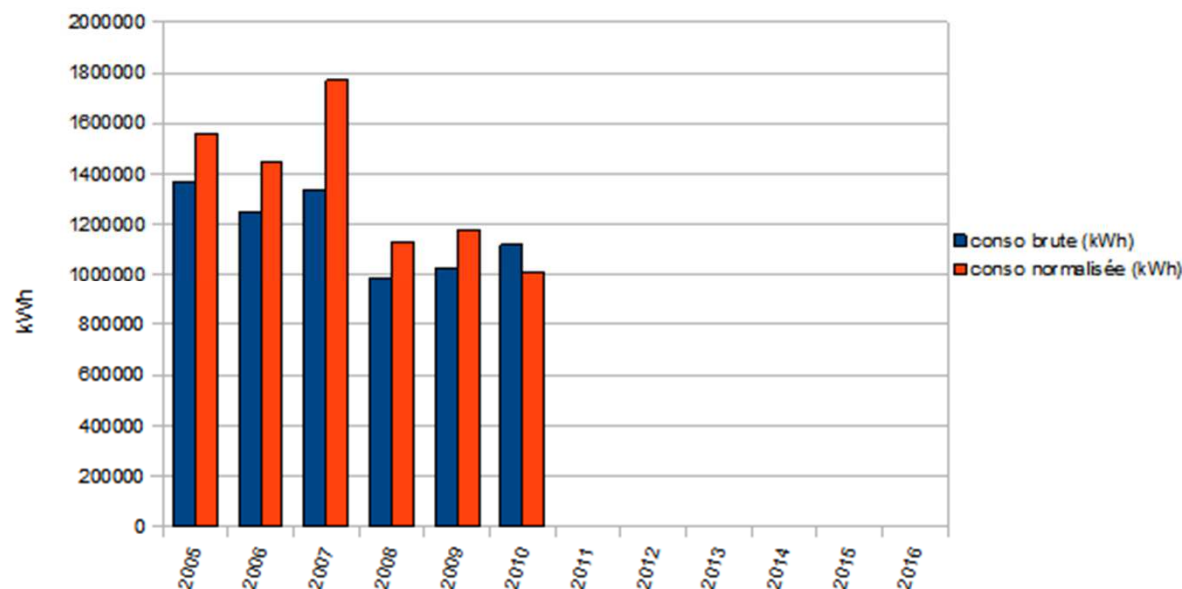
- ⇒ Réalisation de travaux économiseurs d'énergie via Ureba (ex. Farciennes)

- **Les actions**

- **Travaux économiseurs d'énergie et suivi via la comptabilité énergétique (Farciennes)**

- 2008 : remplacement de 6 chaudières au mazout par 2 chaudières gaz à condensation
⇒ économie : 44.000 litres de mazout /an
- 2009 : remplacement des châssis alu double vitrage (âgés de 30 ans) dans un bâtiment par des châssis PVC à double vitrage performant

consommation annuelle brute et normalisée



- **Aide financière**



Aide financière

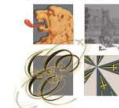
- **Les primes communales**
 - **Nombreuses communes**
 - **Dispositifs variés** (forfait, %, liés aux revenus...)
 - **Complémentaire ou non aux dispositifs RW**
 - Isolation
 - Audit énergétique
 - Production d'énergie
 - Energie renouvelable

développement
territorial



Union des Villes
et Communes
de Wallonie asbl

Ville d'Enghien



FORMULAIRE DE DEMANDE DE PRIME COMMUNALE
POUR L'INSTALLATION D'UN CHAUFFE-EAU SOLAIRE.

A REMPLIR PAR LE DEMANDEUR :

Coordonnées du demandeur :

Nom et Prénom du demandeur :

Adresse :

Rue

Code postal : Commune :

Tél/GSM :

Fax :

@ :

Adresse de l'installation (si différente de l'adresse mentionnée ci-dessus)

Même adresse que mentionnée ci-dessus

Rue

Code postal : Commune :

N° compte bancaire (titulaire du compte = celui à qui la facture a été adressée) :

IBAN : BE.....

Signatures :

Madame, Monsieur, souhaite bénéficier de la
prime communale à l'installation d'un chauffe-eau solaire.

A cette fin, les documents demandés dans le règlement communal sont joints en
annexe :

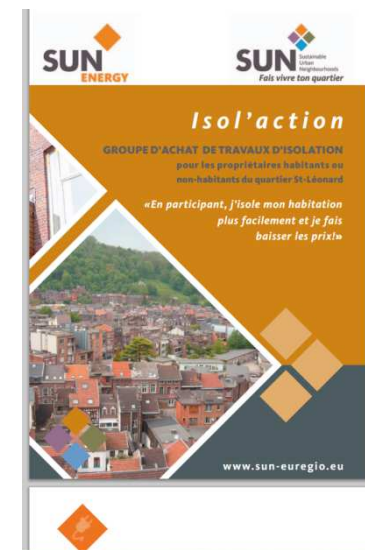
- Une Déclaration sur l'honneur attestant du droit réel du demandeur sur
l'immeuble concerné ;

- **Accompagnement**



Accompagnement

- **Groupement d'achat accompagné**
 - **Objectif** : accompagnement de A à Z pour envisager un investissement dans les meilleures conditions et au meilleur rapport qualité-prix
 - **Exemples**
 - Gembloux : panneaux photovoltaïques
 - Liège : double vitrage
 - Projet Sun à Liège (quartier St-Léonard) et à Verviers (quartier Hodimont) : audit énergétique et travaux d'isolation
 - ...



Merci pour votre attention
Marianne.Duquesne@uvcw.be

développement
territorial



Union des Villes
et Communes
de Wallonie asbl