



**Gestion optimale des déchets de
construction**

25 et 28 novembre 2013
Benoît Janssens, Chargé de missions
RESSOURCES asbl

Plan de l'exposé

- RESSOURCES asbl
- Contexte
- Quelles priorités pour la gestion des déchets
- Comment optimiser la gestion de ses déchets

RESSOURCES asbl

Fédération des entreprises
d'économie sociale actives
dans la réduction des déchets
par la récupération, la réutilisation
et la valorisation des ressources.



L'économie sociale en 4 principes

- ↳ Finalité de services aux membres et à la collectivité plutôt que de profit
- ↳ Autonomie de gestion
- ↳ Processus de décision démocratique
- ↳ Primauté de la personne et du travail sur le capital dans la répartition des revenus

source : Conseil wallon de l'économie sociale (1990)



Un réseau structuré par métier

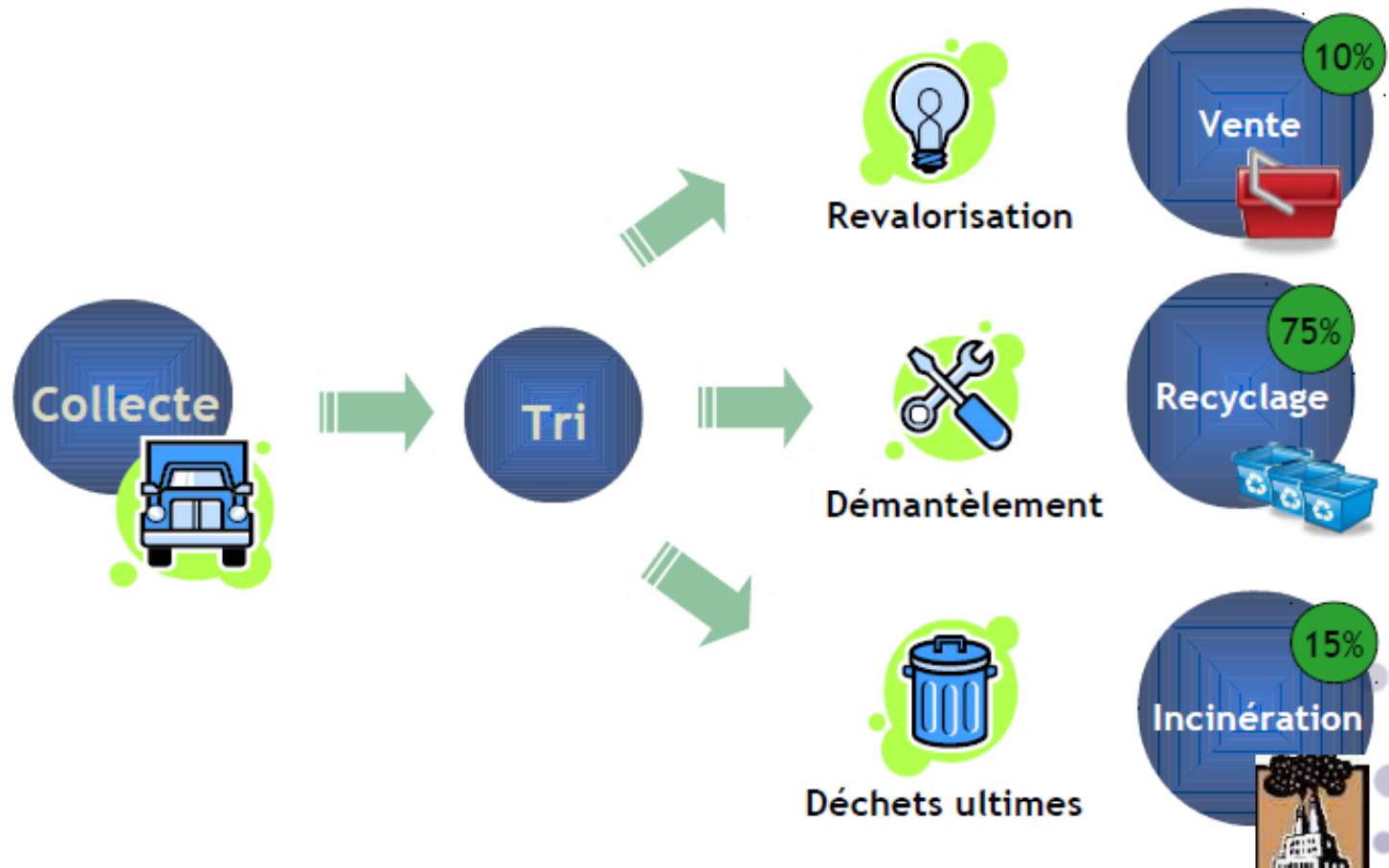
Filières historiques

- Textile
- Encombrants Valorisables
- Électroménagers (DEEE) et informatique

Nouvelles filières

- Bois, Déchets verts
- Matériaux de construction, vélos

Des membres qui prestent un service de qualité

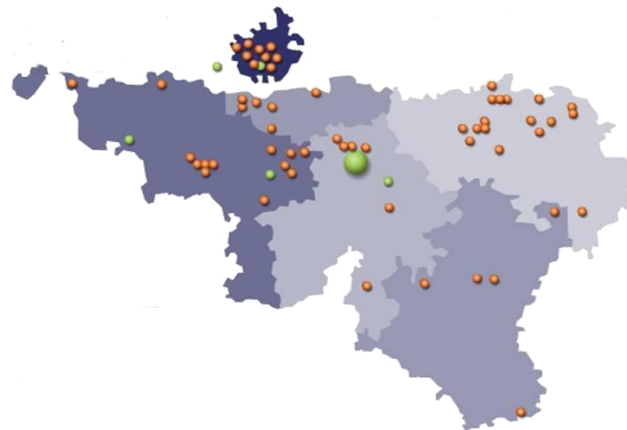


Un secteur en croissance

150.000 tonnes traitées par an

- 90.000 tonnes recyclées via des opérateurs industriels
- 50.000 tonnes revalorisées
- dont 15.000 tonnes réutilisées

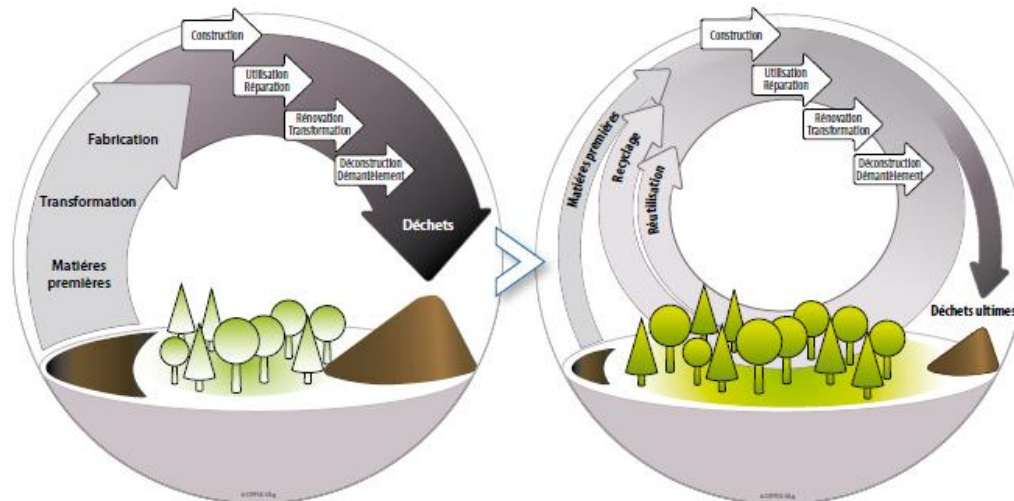
65 membres de RESSOURCES



Contexte

Le secteur européen de la construction :

- 50 % de la consommation des ressources naturelles
- 40 % de la production des déchets



Les déchets sont une ressource qu'il faut préserver en adaptant nos modes de gestion

Quelle priorité pour la gestion des déchets

Un geste pour l'environnement



Par ordre de priorité :

1. **Prévention,**
2. **Préparation en vue du réemploi**
3. **Recyclage**
4. **Autre valorisation**
5. **Élimination**



Ressources primaires à protéger
Ressources secondaires à générer

1. Directive - cadre Déchets

Définition des termes clés

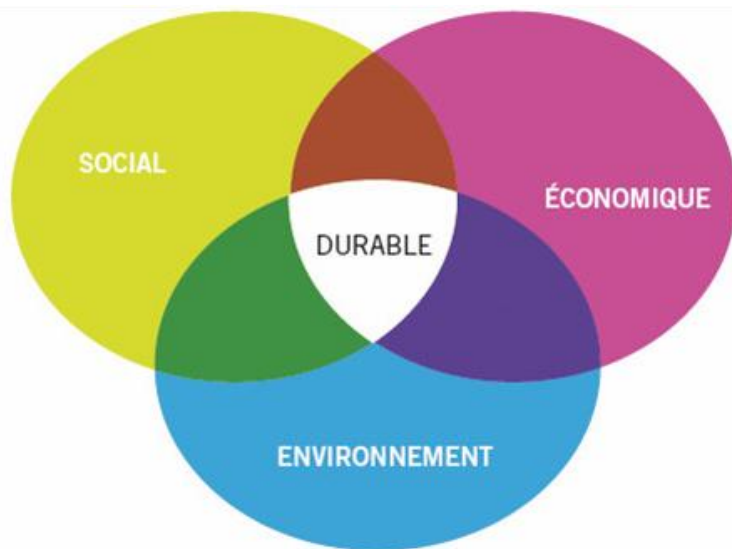
Ne pas confondre réemploi et recyclage!

Réemploi = toute opération par laquelle des produits ou composants qui ne sont pas des déchets sont utilisés de nouveau pour un usage identique à celui pour lequel ils avaient été conçus

Recyclage = toute opération de valorisation par laquelle les déchets sont retraités en substance aux fins de leur fonction initiale ou à d'autres fins...

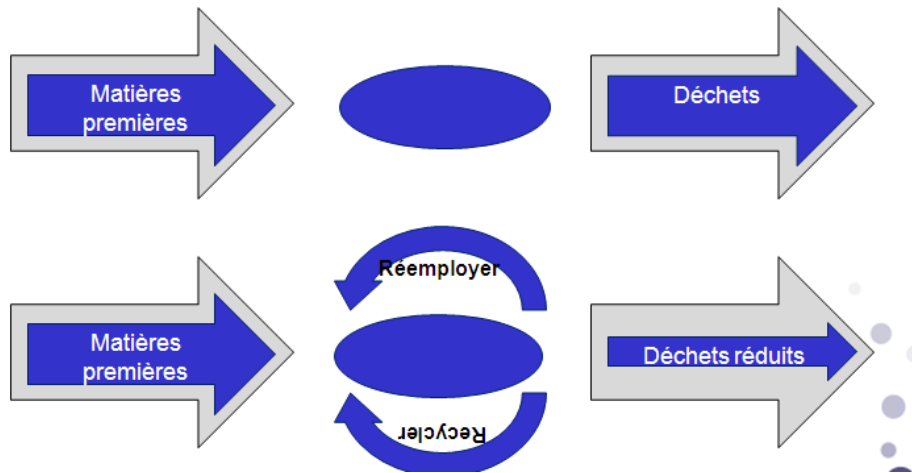
Les bénéfices du réemploi

- Une démarche au cœur du développement durable



- Aux nombreux bénéfices
 - Diminution de la quantité de déchets
 - Diminution des coûts liés aux traitements des déchets
 - Création d'emplois locaux pour un public peu qualifié
 - Mise sur le marché de biens de qualité à coûts réduits
 - ...

Evoluer vers plus de circularité dans la gestion des déchets



Pour

- Limiter la production de déchets
- Parer à la raréfaction des ressources naturelles
- Maîtriser les coûts de gestion des déchets
- Créer des emplois locaux
- ...
- Et anticiper les changements de réglementation

Comment optimiser la gestion de ses déchets

- Des outils à votre disposition
 - www.cstc.be
 - www.opalis.be
 - annuaire des vendeurs de matériaux de 2^{ème} main
 - conseils
 - Le guide pratique sur le réemploi et la réutilisation des matériaux de construction
 - ...

Comment optimiser la gestion de ses déchets

- Des nouvelles pratiques à mettre en œuvre
 - Etablir un audit préalable
 - Dresser un inventaire directeur
 - Mettre en place et implémenter un plan de gestion des déchets
 - Déconstruire et démolir sélectivement
 - ...

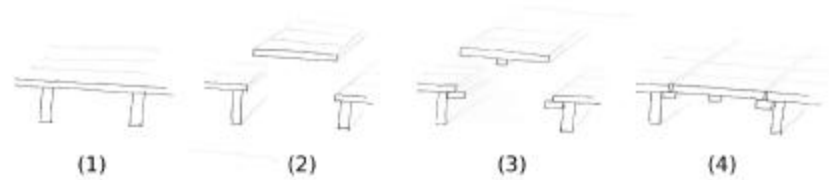
Comment optimiser la gestion de ses déchets

- Une filière en développement avec des acteurs qui fournissent de « nouveaux » services
 - BE qui réalisent des inventaires matériaux
 - Entreprises (ES et ET) spécialisées dans
 - Curage de bâtiment : remise à l'état de gros œuvre
 - Tri des déchets
 - ...

Mission de consultance réalisée par ROTOR dans le cadre de la rénovation du BYRRH

- Objectifs
 - Donner un avis sur les postes « réemploi »
 - Proposer d'autres postes de réemploi

géométrique sur le parquet fini.



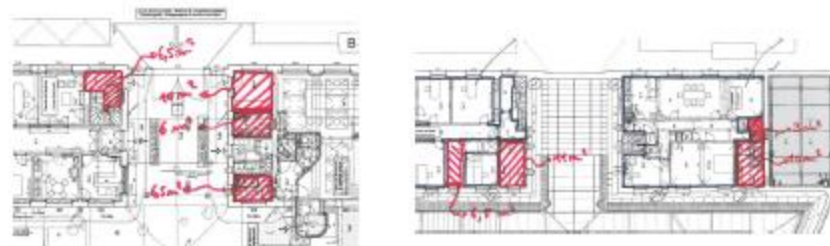
3 Récupération de carrelages

3.1 Surfaces

Surfaces de carrelage disponible dans le bâtiment : +/- 59.5 m²

Rez-de chaussée de la conciergerie :

Premier étage de la conciergerie :



Surfaces de sols prévues par le projet pouvant être potentiellement carrelées à l'aide de carreaux démontés sur site ou amenés de l'extérieur :



Revêtement de sol prévus actuellement par le projet :

Carrelage en grès cérame fin vitrifié 5x5 cm : 89.7 m²

Aire de caissons en grès cérame (opus incertum) : 137.6 m²

Réfection de dallage : 22.8 m²

3.2 Tests techniques

Carrelages céramique bicolores gris et blanc du rez-de chaussée (à gauche de l'entrée de la conciergerie)

Test effectué sur 16 dalles de carrelage :

12 carreaux ont pu être démontés intacts (75%)

1 carreau sur 3 parmi les récupérables sont sortis sans trace de mortier sur la face arrière.

Nous n'avons pas été jusqu'à enlever les restes de mortier sur les carrelages, une opération qui peut aussi impliquer de la casse. Notons qu'il n'est pas toujours nécessaire d'enlever le mortier sous les carrelages s'ils sont remis en œuvre dans un nouveau lit de mortier suffisamment épais. Par contre, il faut de toute façon enlever les restes de mortiers qui débordent latéralement des carreaux.

Selon estimation visuelle, sur 45 carreaux observés au milieu de la pièce, 6 carreaux seraient déjà fêlés ou abîmés avant de commencer la dépose.



Note: ce type de carrelages est encore produit par les usines Winckelmans à Lille, et connaît un certain succès en tant que « carrelage rétro ». Prix neuf : environ 50 €/m².

Carrelages en céramique du premier étage (à droite en entrant par le portail principal)

Situation identique.

On constate néanmoins que le carrelage a l'air dans un meilleur état général (moins de carreaux fêlés ou abîmés) et que le mortier semble plus facile à retirer.

Démonter un sol en carrelage sur lit de sable – mode d'emploi

- 1) Casser les carrelages du pourtour de la pièce avec un burin (ces carreaux-là sont perdus)
- 2) Laisser reposer pendant une nuit : les forces de pression entre les carreaux se relâchent
- 3) Creuser le sable par-dessous la première ligne de carrelages
- 4) Décrocher les carrelages de la première ligne en donnant de petits coups dessus avec une masse en caoutchouc : ainsi la croûte de mortier cède sans que la face visible du carrelage ne soit endommagée
- 5) Nettoyer les résidus de mortier sur les carrelages. Il existe pour cela différentes techniques :
 - au moyen d'une brosse métallique montée sur une foreuse
 - certains revendeurs utilisent un appareillage spécialisé (comme Gouthier à La Louvière, par exemple)



3.3 Mises en œuvres possibles

Si il est possible de réutiliser le carrelages en tant que carrelage plutôt que d'en faire du casson, il nous semble intéressant de favoriser cette option.

Vu que la surface de destination est beaucoup plus grande que la surface démontée, une série de possibilités s'offrent à nous :

- utiliser les carrelages démontés pour le contour des espaces, en laissant une simple surface en béton nue au milieu – ou l'inverse
- réaliser une ligne de carrelages qui suit les circulations entre les espaces, etc



Sans oublier la possibilité de compléter avec des carrelages achetés auprès de revendeurs de matériaux de réemploi. Les carrelages anciens sont en effet un des matériaux les mieux représentés sur le marché du réemploi et peuvent être prescrits facilement et sans risque.

Note : mettre en œuvre des carrelages selon un motif délibérément recomposé peut donner un résultat visuellement intéressant, comme observé dans ce sous-sol Bruxellois :



Une manière d'envisager la pose du carrelage serait de travailler en « patchwork maîtrisé », ce qui permet de travailler sur base de lots de quantités limitées mais de surfaces similaires – comme on peut les trouver sur le marché de la récupération. Par exemple en posant chaque lot en bande jusqu'à épuisement et de recommencer avec un autre lot (1). Ou alors en zone carré/rectangulaires (2) ou encore en ligne 'finies' (3). D'autres méthodes sont envisageables.



Intervention d'une entreprise spécialisée dans le curage de bâtiments

- Intervention de Retrimouse lors de la rénovation de la Cité du Centenaire
 - 2 immeubles
 - 24 appartements
 - 85 % de recyclage
 - 5 % de réutilisation



Elimination
tour de fenêtre

Elimination
plinthe

Elimination radiateur
et conduites

Elimination
porte et tour
de porte

+ Elimination WC – Baignoires - Meubles
cuisine – Chaudières - Chauffe-eau - Réseaux

Comment optimiser la gestion de ses déchets

- Projet de développement de la filière de réutilisation et de recyclage des matériaux de construction 2014-2015
 - Partenariat CCW, CIFFUL et RESSOURCES
 - Mise en place d'un service spécifique de conseil pour la gestion des déchets
 - Accompagnement de 10 chantiers
 - Formalisation et valorisation des résultats



Merci de votre attention !



Mundo Namur - rue Nanon 98 - 5000 Namur
Tél : 081/390 710 - info@res-sources.be
www.res-sources.be

Économie sociale

Forme juridique

ASBL, SCRLFS...

Agrément

Fonction de leur objet social

EFT, EI, ETA...

Subsides généralement selon agréments

Pour compenser le différentiel de productivité des personnes employées ;

Pour réaliser un objet défini ;

Pour remplir une mission d'intérêt général (formation).

Le projet réemploi

Projets pilotes et réutilisation

- Le plus souvent
 - Briques
 - Éléments en pierre naturelle
 - Éléments récents
- De manière plus épisodique
 - Radiateurs
 - Menuiseries
 - ...

Le projet réemploi

- Projets pilotes : Lot 0 et Lot 1 ou Lot 1
 - RW
 - Cité du centenaire
 - Plateau des Trixhes
 - Maison de Village de Nodebais
 - Ligue des familles
 - RBC
 - BYRRH
 - Brasserie Belle-Vue
 - Ligue des familles

Evolution vers une économie circulaire pour la gestion des déchets

