

AANDACHTSPUNTEN BIJ FUNDERINGSWERKEN IN DE NABIJHEID VAN BESTAANDE CONSTRUCTIES

GRONDONDERZOEK
CPT, peilbuizen, boring,...
[2], [23] en [24]

Grondwaterpeil > [toekomstig uitgravingspeil - 0.5m]
OF
Aanwijzingen afsluitende laag/gespannen water onder uitgravingsniveau

gespecialiseerde studie m.b.t. grondwaterbeheersing
[25] en [28]

ONDERZOEK CONSTRUCTIES BINNEN DE INVLOEDSAFSTAND UITGRAVING FIG.1 [25]

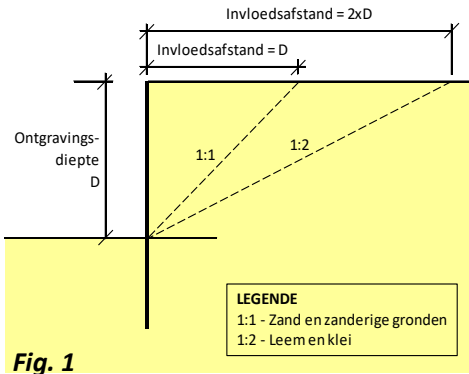


Fig. 1

Leidingen

Verifiëren eisen eigenaar/nutsbedrijf

Gebouwen/Structuren

- Raadplegen bestaande documenten
- Bepalen van afmetingen (onderzoekspullen, boringen, speciale metingen, ..)
- Samenstelling (kernboringen, destructieve boringen, boringen met registratie)
- Bepalen van heersende spanningen in fundering
- Eigenschappen van de grond (bestaande doc., onderzoekspullen, grondonderzoek, aanwezigheid relevante verontreinigingen, ...)

WEGGRAVEN VAN GROND IN DE NABIJHEID VAN BESTAANDE FUNDERINGEN [25]

Bestaand gebouw op palen of putten

Evaluatie/studie m.b.t. potentiële effecten op bestaande gebouw (knik, laterale belasting, ...) [1]

Fundering op staal/algemene funderingsplaat

- Uitgraving in zone 1 FIG. 2

OF

- Niet courant(*) gebouw

OF

- Gebouw in slechte staat

Evaluatie/studie m.b.t. effect op bestaande gebouw [1]

(*) Courant gebouw = max. 3 verdiepen

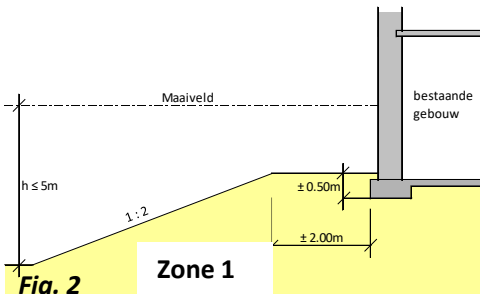
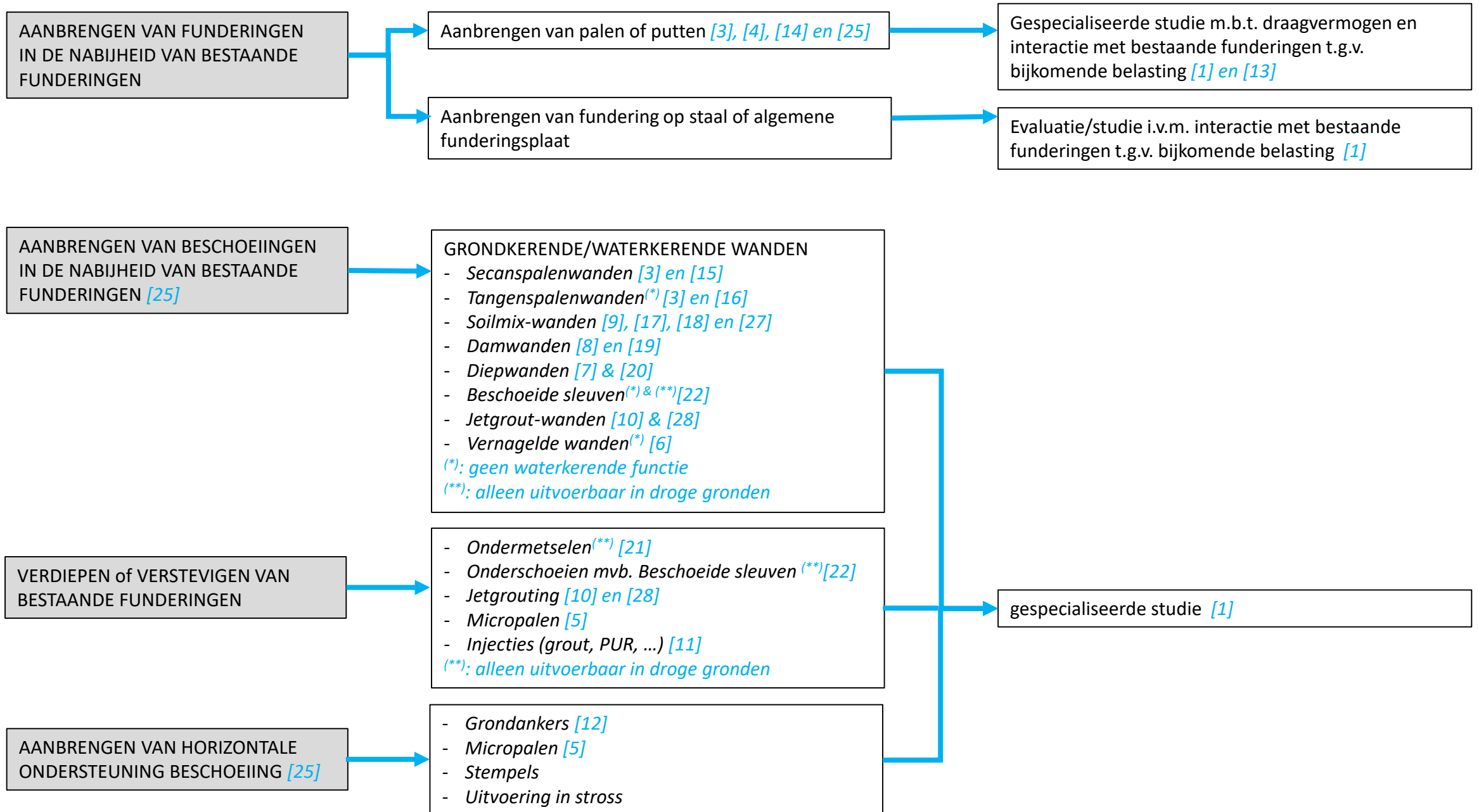


Fig. 2

AANDACHTSPUNTEN BIJ FUNDERINGSWERKEN IN DE NABIJHEID VAN BESTAANDE CONSTRUCTIES



REFERENTIES

- [1] NBN EN 1997-1 - Eurocode 7: Geotechnisch ontwerp deel 1 : algemene bepalingen +ANB
- [2] NBN EN 1997-2 - Eurocode 7: Geotechnisch ontwerp deel 2 : grondonderzoek en beproeving + ANB
- [3] NBN EN 1536 - Uitvoering van bijzonder geotechnische werk – Boorpalen
- [4] NBN EN 12699 - Uitvoering van bijzonder geotechnische werk – Verdringingspalen
- [5] NBN EN 14199 - Uitvoering van bijzonder geotechnische werk – Micropalen
- [6] NBN EN 14490 - Uitvoering van bijzonder geotechnische werk – Grondvernageling
- [7] NBN EN 1538 - Uitvoering van bijzonder geotechnische werk – Diepwanden
- [8] NBN EN 12063 - Uitvoering van bijzonder geotechnische werk – Damwanden
- [9] NBN EN 14679 - Uitvoering van bijzonder geotechnische werk – Deep mixing
- [10] NBN EN 12716 - Uitvoering van bijzonder geotechnische werk – Jet grouting
- [11] NBN EN 12715 - Uitvoering van bijzonder geotechnische werk – Grouting
- [12] NBN EN 1537 – Uitvoering van bijzonder geotechnisch werk - Grondankers

- [13] WTCB Rapport 19 – Richtlijnen voor de toepassing van de EC7 in België volgens NBN EN 1997-1 ANB. Deel A : het grondmechanisch ontwerp in UGT van axiaal belaste funderingspalen op basis van CPT (www.wtcb.be)
- [14] WTCB infofiches reeks 67 i.v.m. paalfunderingen (www.wtcb.be)
- [15] WTCB infofiche 56.3 - Palenwanden type 1 – in elkaar geplaatste palen (secanspalenwanden) (www.wtcb.be)
- [16] WTCB Infifiche 56.4 - Palenwanden type 2 – naast elkaar geplaatste palen (www.wtcb.be)
- [17] WTCB Infofiche 56.5 - Soilmixwanden type 1 – wanden opgebouwd uit kolommen (www.wtcb.be)
- [18] WTCB Infofiche 56.6 - Soilmixwanden type 2 – wanden opgebouwd uit panelen (www.wtcb.be)
- [19] WTCB Infofiche 70.01 - Uitvoering stalen damwanden (www.wtcb.be)
- [20] WTCB Infofiche 70.02 - Uitvoering diepwanden (www.wtcb.be)
- [21] WTCB Infofiche 72.01 - Ondermetselen van bestaande funderingen (www.wtcb.be)
- [22] WTCB Infofiche 72.02 - Onderschoeien van bestaande funderingen d.m.v. beschoeide sleuven (www.wtcb.be)

- [23] BGGG – Task Force 2 : Standaardprocedures voor geotechnisch onderzoek : Algemene bepalingen (www.bggg-qbms.be)
- [24] BGGG – Task Force 2 : Standaardprocedures voor geotechnisch onderzoek : Sonderingen Deel 1: planning, uitvoering en rapportering (www.bggg-qbms.be)
- [25] BGGG-ABEF-WTCB : Handboek Beschoeiingen (www.bggg-qbms.be)

- [26] Langhorst, O., Maertens, J. & De Vleeschauwer, P. State-of-the-art jetgrouting (www.bggg-qbms.be)
- [27] SBRCURnet-WTCB – Handboek soilmix-wanden (www.sbrcurnet.nl & www.wtcb.be)
- [28] Van Calster, e.a. Richtlijn Bemalingen (www.bggg-qbms.be)