

Bilan **Batibouw** : comment se porte la construction wallonne ?

A deux jours de la fermeture du Salon Batibouw, la CCW a voulu connaître la tendance conjoncturelle de la construction wallonne, au moyen d'un sondage réalisé auprès des entrepreneurs wallons. Elle a voulu aussi recueillir l'impression d'entrepreneurs de poids présents sur le salon. Les résultats et commentaires montrent que la situation du secteur en Wallonie, évidemment touché par la crise, est globalement stable et que l'espoir est de mise.

Les chiffres sont indéniables : depuis 2007, le ralentissement de l'économie internationale touche la construction wallonne aussi. Après plusieurs années de hausse, les permis de bâtir pour des logements neufs wallons reculent de 2,1% en 2007 et, sans surprise, ce recul se poursuivra en 2008 : déjà -1% d'octobre 2007 à septembre 2008 (dernier chiffre disponible). La rénovation aussi marque le pas : après le bond de 2006 (+11%), le recul est net (-9%) en 2007. En 2008 toutefois, la rénovation semble profiter légèrement (+1,8% à septembre 2008) du recul de la construction neuve, par effet de « vases communicants ».

En 2008, les faillites dans la construction wallonne ont augmenté de 17%, davantage que la moyenne belge (+13%). Après plusieurs années de performance à tous égards, la construction wallonne rentre donc dans le rang. L'emploi salarié est cependant resté à la hausse jusqu'à la mi-2008 grâce aux travaux publics et au non-résidentiel. Que peut-on attendre des 6 prochains mois ?

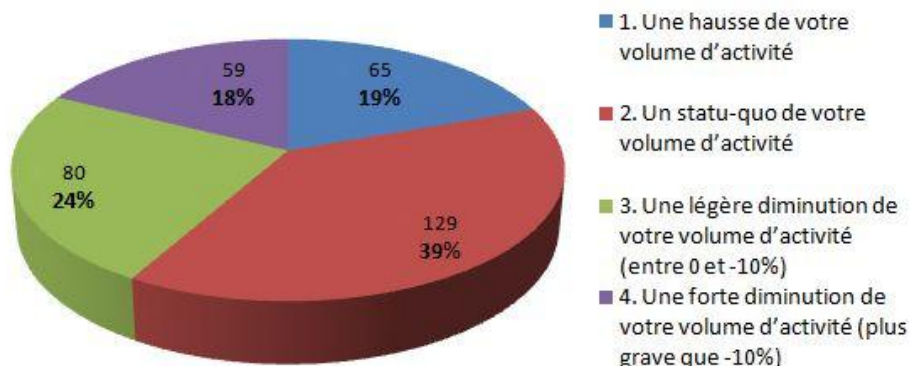
Sondage CCW : 56% des entrepreneurs prévoient une hausse ou un statu quo de leur activité

Pour connaître la tendance conjoncturelle de la construction wallonne, la CCW a effectué un sondage par email auprès des entrepreneurs wallons. 290 entrepreneurs ont répondu, ce qui constitue un échantillon significatif du secteur. Deux questions étaient posées :

- **les prévisions en matière de volume d'activité de l'entreprise**
- **les prévisions en matière de volume d'emploi**

Les résultats permettent déjà à la CCW de contredire les oiseaux de mauvaise augure : une majorité d'entrepreneurs (56%) prévoient, dans les 6 mois qui viennent, soit une hausse de leur volume d'activité (19%), soit un statu quo de leur activité (37%). 26% prévoient une légère baisse (entre 0 et 10%) et seuls 18% prévoient une forte baisse de leur activité (plus grave que 10%).

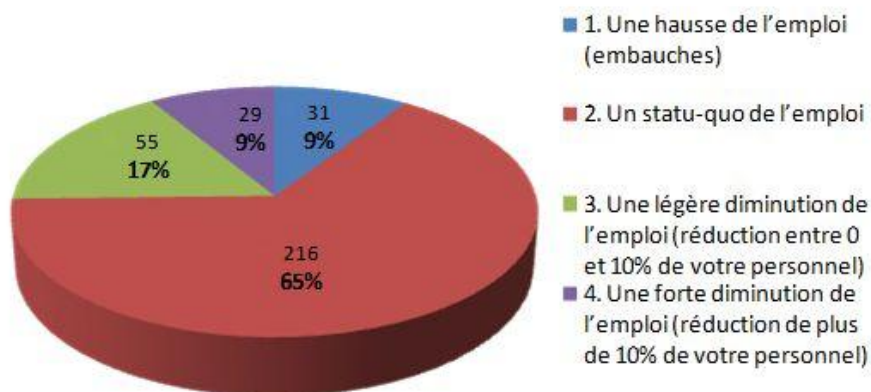
Volume d'activité de votre entreprise Dans les 6 mois qui viennent, prévoyez-vous :



Ceci confirme que la demande continue à s'essouffler, mais ne s'effondre pas. A moyen et long terme, les facteurs fondamentaux restent favorables : le prix des terrains restent plus accessibles qu'au nord du pays, et la hausse démographique ainsi que la réduction de la taille des ménages entraînent une forte augmentation de la demande en logements. En outre, la vétusté de l'habitat actuel, doublée par les contraintes de performance énergétique, continuera inévitablement de soutenir le secteur de la rénovation.

En ce qui concerne l'emploi, 73% des entrepreneurs wallons prévoient dans les 6 mois qui viennent une hausse (8%) ou un statu quo (65%) de l'embauche. 27% des constructeurs wallons ont néanmoins l'intention de réduire l'emploi, dont une majorité n'envisage qu'une réduction modérée.

Volume d'emploi dans votre entreprise Dans les 6 mois qui viennent, prévoyez-vous :



Les réactions de 4 grands entrepreneurs wallons sur le salon

En cette période d'incertitudes, le salon Batibouw était évidemment un baromètre important et attendu avec une certaine appréhension par tout le secteur. La CCW a interrogé 4 entreprises qui comptent en région wallonne, afin de percevoir leur évaluation de cette 50^{ème} édition de Batibouw : *Roosens Béton*, *Etienne Piron*, *T-Palm* et *Maison Blavier*. Globalement satisfaisaites de leur participation, les 4 entreprises sont unanimes pour noter que le consommateur, s'il est un peu moins présent sur le stand que l'année passée est en tout cas plus déterminé, et avec des idées précises sur ce qu'il souhaite concevoir.

Elles constatent aussi que le grand public est mieux informé que l'année passée sur les questions énergétiques et environnementales mais que la complexité des matières crée néanmoins beaucoup de confusion chez le candidat acquéreur.

Vous trouverez l'ensemble de leurs témoignages en pièce jointe.

Pour plus d'infos ou pour rentrer en contact avec ces entreprises, contactez-nous au **02/545 56 77** ou **0473/297 697** ou via email **thomas.welraeds@ccw.be**