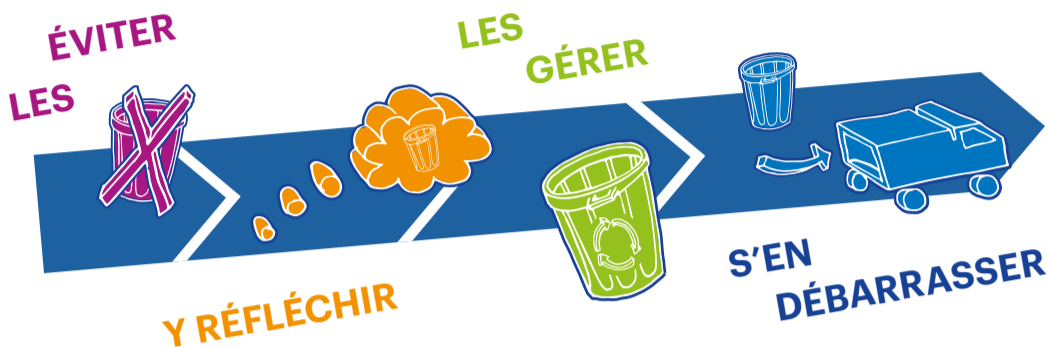


LES BONNES

PRATIQUES DE GESTION DE DÉCHETS DE CHANTIER

Nous avons testé pour vous



Cette publication vous est offerte par la Confédération Construction Bruxelles-Capitale dans le cadre du Programme Régional en Économie Circulaire avec le soutien de la Région de Bruxelles-Capitale et en partenariat avec le CSTC.



VOUS SOUHAITEZ

AMÉLIORER VOS PRATIQUES DE DÉCHETS DE CHANTIER ?

Cette brochure informative et inspirante a pour but de vous encourager à mettre en œuvre de nouvelles pratiques. La mise en place adéquate de ces pratiques pourra avoir un impact positif sur la gestion de vos déchets de chantier. Chaque chantier étant unique, toutes les pratiques ne sont pas généralisables ni reproductibles : nous vous invitons à nous contacter si vous souhaitez bénéficier d'un accompagnement plus approfondi.

Les bonnes pratiques proposées dans cette brochure ont été analysées et testées notamment dans des chantiers de construction accompagnés entre 2016 et 2018 dans le cadre du projet « Chantiers Pilotes de gestion innovante des Déchets de construction à Bruxelles », mené par le CSTC en partenariat avec la CCB-C (avec le soutien de C-Tech et la Région de Bruxelles-Capitale), dans le cadre du Programme Régional en Économie Circulaire.

D'autres outils pour vous aider

- Catalogue de bonnes pratiques et fiches chantiers du projet « Chantiers Pilotes Déchets à Bruxelles » : www.cpdb.brussels
- Tout sur la construction durable : www.guidibatimentdurable.brussels onglet déchets
- Plateforme des Acteurs pour le Réemploi d'Éléments de Construction à Bruxelles : www.reemploi-construction.brussels
- Guide pratique réemploi et réutilisation des matériaux de construction, CIFUL, Ressources et CCW : www.goo.gl/bqY8iS
- Vidéo sur la gestion de déchets pour votre personnel : www.vimeo.com/232809033
- Liste des installations classées pour savoir si votre chantier est soumis à permis d'environnement : www.goo.gl/TTRrCD (rubrique 28)

À votre service



02 545 57 83
environnement@cnc.be

Helpdesk gratuit pour répondre à toutes vos questions environnement.



02 655 77 11
c-tech.brussels@bbri.be

Assistance technique en innovation et construction durable.

EXEMPLES RÉELS DE BONNES PRATIQUES

Voici des exemples réels qui illustrent certaines des bonnes pratiques de gestion de déchets de chantiers de construction que vous trouverez à l'intérieur de cette brochure.

Formation pour des ouvriers plus polyvalents

Le chantier « Petite Suisse » a réalisé un effort important de formation, un de ses objectifs visant la formation de 4 ouvriers en partenariat avec la mission locale de Bruxelles. Ces ouvriers sont non seulement formés à la profession d'ouvrier en construction mais également à la gestion des déchets sur chantier.



Formation du personnel au réemploi des matériaux (source CSTC).

Réemploi sur site

Au chantier Carré Tillens, l'entrepreneur a privilégié le réemploi sur site. Par exemple, l'isolant du pignon (qui n'avait été placé que deux ans auparavant, et qui était donc en bon état et dont la fiche technique était disponible) a pu être entièrement réutilisé sur le même chantier pour l'isolation des toitures plates.



Isolant récupéré sur chantier (source CSTC).

Engager un valoriste pour un meilleur tri

Le chantier Tivoli a collaboré avec un gardien de déchets de chantier qui s'est occupé du rangement des containers triés afin d'augmenter le taux de remplissage (jusqu'au double du volume par container). Il a pu aussi trier systématiquement plus de fractions (bois, bois de coffrage, emballages plastique, frigolite, isolants, papiers et cartons).

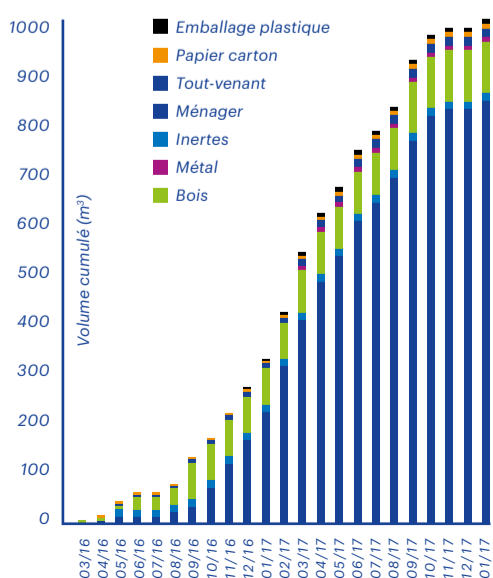


source CCB-C

Monitoring des déchets pour réduire des coûts futurs

Savoir nous permet de mieux agir : suivre la production de déchets au cours d'un chantier est donc intéressant à plusieurs niveaux. Le monitoring des déchets dans un grand chantier comme Tivoli ou dans un petit chantier comme Carré Tillens, permet à l'entrepreneur de mieux prévoir les quantités et les types de déchets produits tout au long de futurs chantiers et donc de mieux anticiper les coûts.

Exemple illustratif d'un résultat de monitoring de déchets sur chantier de construction (source CSTC).



source CCB-C

Pousser le tri de fractions non obligatoires

Au chantier Belliard 40, le sous-traitant couvreur collecte dans un big bag tous ses déchets, y compris ses chutes de mise en œuvre d'étanchéité bitumineuse. Les chutes de roofing sont ensuite amenées chez le sous-traitant où elles sont triées et collectées séparément.

Le chantier CityDox a pu pousser le tri de nouvelles fractions grâce à l'installation d'une déchetterie de chantier.



source CCB-C

Symbiose industrielle pour donner une 2^{ème} vie aux bois de chantier

Un accord entre le chantier du commissariat de Saint-Josse et une entreprise de travail adapté (ETA) permet la récupération des bois de coffrage. L'ETA récupère ces bois, qui sont alors travaillés pour la réalisation de différents produits. L'entrepreneur y a trouvé une opportunité de soustraire une partie des bois de ses containers, diminuant le coût de collecte et traitement.



source CCB-C

AVANT l'intervention du gardien de déchets de chantier
APRÈS



source CCB-C

LES BONNES PRATIQUES DE GESTION DE DÉCHETS DE CHANTIER

PRÉVENTION

Le déchet le plus facile à gérer... est celui qu'on n'a pas produit! Une bonne planification du chantier et le choix de certaines techniques constructives peuvent éviter la production de déchets sur chantier.

DÉCONSTRUCTION

Un inventaire pré-démolition permet d'identifier et quantifier les éléments qui représentent un potentiel de réemploi et vous aidera à préparer votre Plan de Gestion de Déchets.

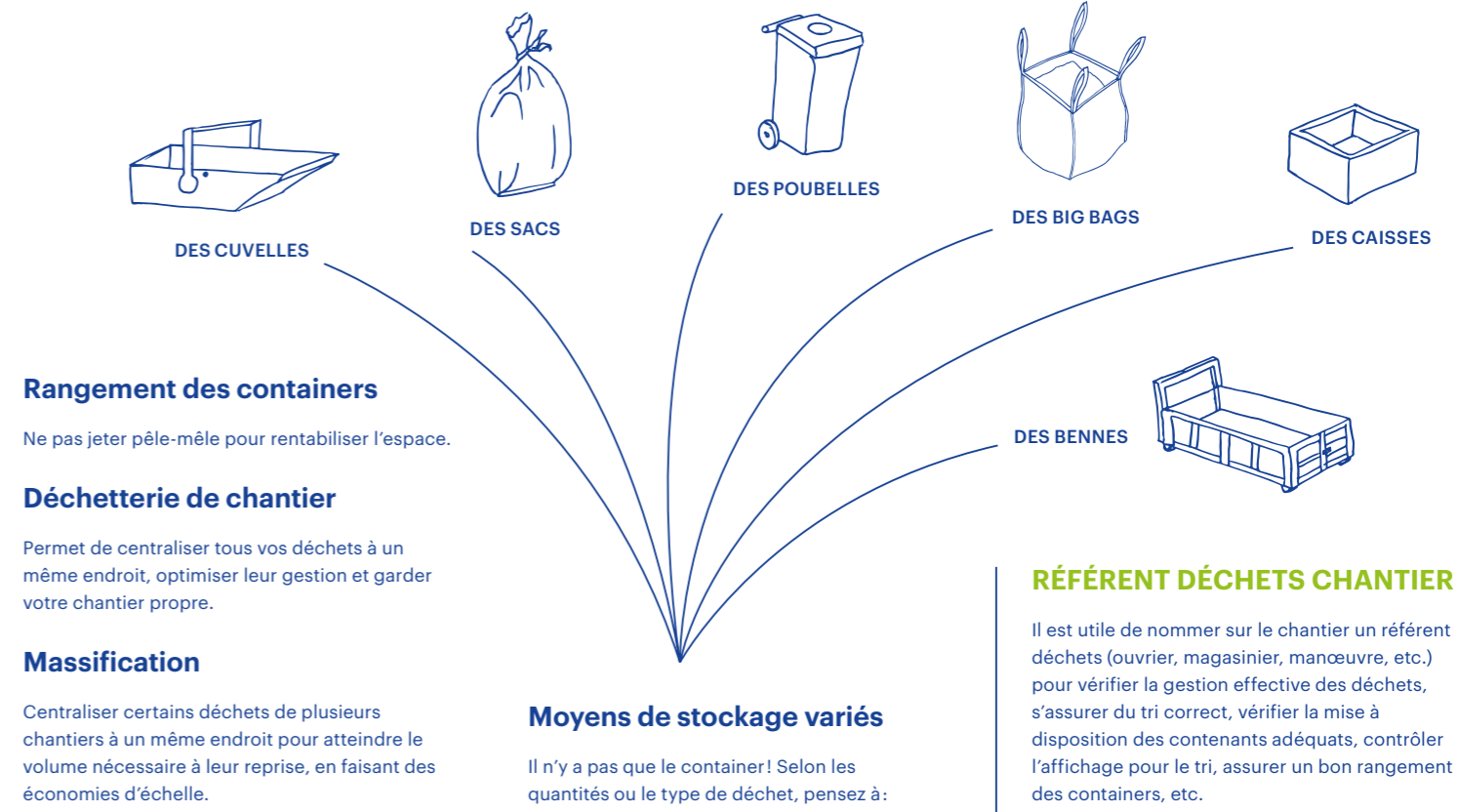
MONITORING

Pour suivre la production de déchets et le coût associé, et ajuster en cours de chantier la qualité du tri et du rangement des containers. Il vous servira comme justificatif lors d'un contrôle et vous aidera à mieux anticiper vos coûts de futurs chantiers.

MIEUX STOCKER POUR MIEUX TRIER

Logistique

Un chantier ayant une logistique bien pensée est un chantier avec une meilleure sécurité, plus propre et requérant moins de stockage, et la production de déchets peut être réduite de façon conséquente (via le LEAN management ou autres méthodes).



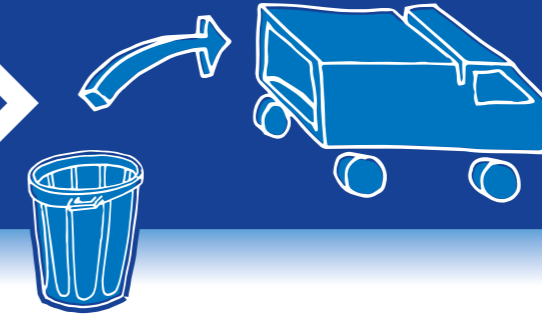
LES ÉVITER



Y RÉFLÉCHIR



LES GÉRER



S'EN DÉBARRASSER

FORMATION

Sensibilisez et formez vos ouvriers à la déconstruction et à la gestion de déchets sur chantier.

ESTIMATION ET PLAN DE GESTION DES DÉCHETS

Estimer en amont du chantier la quantité de déchets attendue permet d'identifier les flux clés et de mettre au point un plan de gestion des déchets: quantité prévue, méthode de tri de collecte, filières de traitement potentielles.

CARTOUCHES DE SILICONE ET MOUSSE
Attention! Les cartouches vides sont des déchets dangereux et doivent être collectés séparément dans des bigs bags appropriés.



RECYCLAGE, DES FILIÈRES DÉJÀ ACTIVÉS!

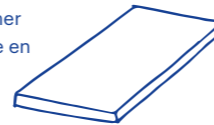
ROOFING BITUMINEUX

Les chutes peuvent être collectées dans un big bag (ou autre sac) et être ensuite amenées chez son négociant.



PLAQUES DE PLÂTRE

Après avoir collecté dans un container spécifique toutes les chutes de mise en œuvre des plaques de plâtre, elles peuvent être envoyées à l'usine New West Gypsum à Calloo pour recyclage.

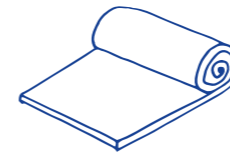


EMBALLAGE PLASTIQUE SOUPLE

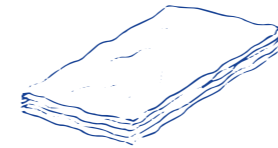
Le système « Clean Site » ou un équivalent (ex: « Shanks ») met à disposition des sacs de 400L à remplir sur chantier avec les films d'emballage plastique souples, qui peuvent être repris par son collecteur ou négociant participant.



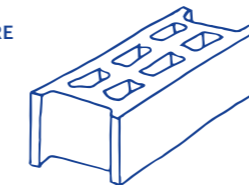
LAINE DE ROCHE
Container fourni par Renewi (ex-Van Ganswinkel).



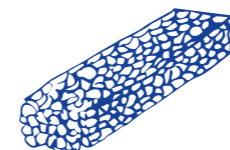
LAINE DE VERRE
Sacs vendus par Isover.



BÉTON CELLULAIRE
Reprise potentielle par Ytong.



FRIGOLITE



RÉEMPLOI

Si vous gérez des chantiers de rénovation ou de démolition, vous êtes confronté en permanence à des matériaux en bon état devant être évacués. Si ces matériaux sont déposés proprement, on peut parfois les proposer comme des matériaux alternatifs à un autre chantier ou entreprise, voire de les réutiliser in situ dans le chantier. Par exemple, les éléments patrimoniaux, les sanitaires, les carrelages, les bois de coffrage, les palettes non consignées...

SYMBIOSE INDUSTRIELLE

Les déchets d'une entreprise peuvent être considérés comme ressource par une autre!

N'oubliez pas! Obligations légales

Vérifiez si votre chantier est soumis à PERMIS D'ENVIRONNEMENT de classe 3 (déclaration).

Un PERMIS D'ENVIRONNEMENT est obligatoire si vous réalisez du concassage de déchets sur chantier.

Obligation de séparer les dangereux et les inertes des autres déchets.

Si chantier soumis à déclaration ou permis d'environnement: obligation en plus de trier PMC, papier et carton, verre, déchets végétaux.

Le recyclage des inertes est obligatoire.

Le transporteur de déchets doit être enregistré auprès de l'administration.

Obligation d'un document de traçabilité pour prouver la bonne gestion des déchets.